

KWT



RU ПРИЦЕПНЫЕ РОТОРНЫЕ ВОРОШИТЕЛИ-ВСПУШИВАТЕЛИ



KWT

Прицепной ворошитель

Широкая программа прицепных роторных ворошителей

Страница 18

Необслуживаемые приводы посредством восьмипальцевой муфты OctoLink

Страница 4

Необслуживаемый роторный редуктор

с жидкостной смазкой

Страница 4

Износостойкие зубья Super-C

Страница 7

Регулировка без применения инструментов угла разбрасывания

для оптимальной адаптации свойств корма

Страница 8

Зубья с расчесывающим эффектом KRONE

для чистого подбора скошенной массы

Страница 7

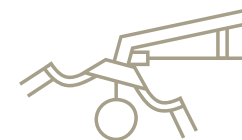
Высокий комфорт управления для максимального снятия нагрузки с механизатора долгими рабочими днями

Страница 24

KRONE устройство ворошения на границах

для лучших результатов распределения по краю поля

Страница 9

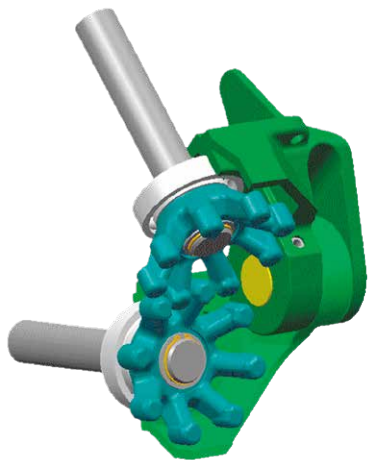


*KWT –
воршение и вспушивание по всей ширине*

С прицепными ворошителями серии KWT ширина захвата до 20 м может быть достигнута даже с тракторами низших классов мощности. Благодаря собственному транспортному шасси, агрегаты имеют низкую потребность в мощности и подъемной силе. Благодаря многочисленным техническим деталям агрегаты не только безопасны на дороге, но и впечатляют качеством разбрасывания и обработки корма в поле.

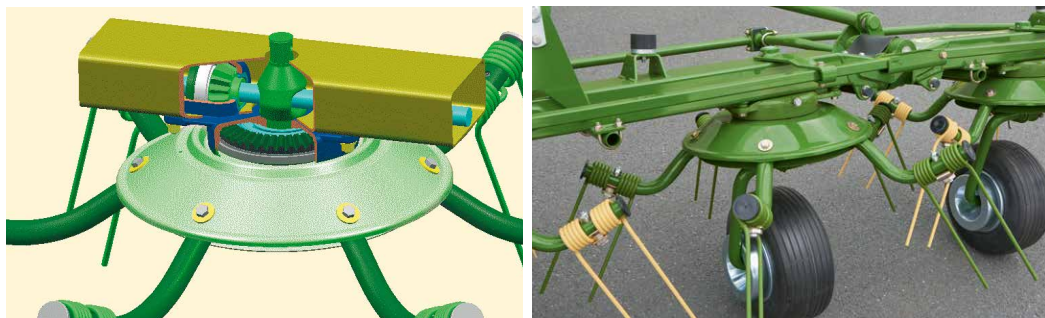
Приводы KRONE

Большая рабочая ширина и безопасность эксплуатации



Восьмипальцевая муфта OctoLink

OctoLink с 8 пальцами крайне прочная, не нуждается в смазке и в любом положении работает надежно с силовым замыканием. Пальцы задействованы всегда, даже если сегменты рамы роторов сложены до 180°.



Редуктор

Закрытые редукторы, работающие в жидкостной смазке, обеспечивающие привод роторов не требуют абсолютно никакого обслуживания. Непрерывная смазка обеспечивает безопасность и повышает срок службы. Нагрузки на рамах принимаются большими прямоугольными профилями. Редукторы, работающие в жидкостной смазке, размещены под сегментами рамы и служат для привода отдельных роторов. На KW функцию управления роторами принимают на себя сегменты рамы. Это дает стабильность и снимает нагрузку с редуктора.

Приводы KRONE

■ OctoLink

- Необслуживаемая восьмипальцевая муфта
- Надежный привод во всех положениях

■ Редуктор роторов

- Необслуживаемый благодаря наполнению жидкостной смазкой
- Высокий срок службы благодаря непрерывной смазке

Если требуется заготовка подвяленного корма и сена, KRONE предлагает большой выбор высококачественных и надёжных машин, роторных ворошителей-вспушителей. Роторные ворошители-вспушители убеждают всех не только своим качеством работы и серийной оснасткой, но и большим количеством таких инноваций, как, например, необслуживаемые пальцевые муфты OctoLink и редукторы, работающие в жидкостной смазке для приводов роторов.





Привод

Соединение и особая форма коротких пальцев позволяют осуществить простой и надежный привод пальцевых муфт посредством фиксированного вала. Этот привод имеет высочайшую эксплуатационную надежность при длительном сроке службы.



Складывание

Благодаря большому свободному ходу Osto Link наружные роторы могут складываться вовнутрь на 180°. Это экономит место, уменьшает транспортную высоту и обеспечивает высокий уровень безопасности при транспортировке.

Ротора KRONE

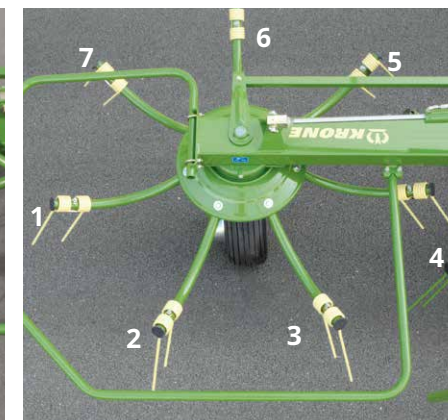
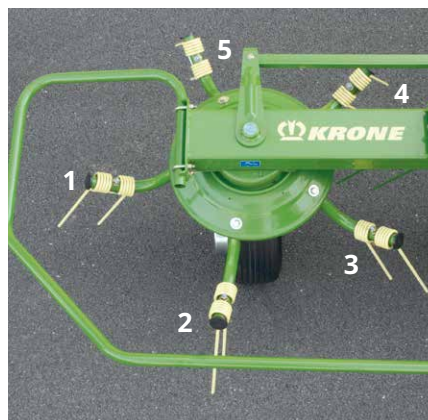
Совершенно до мельчайших деталей

Равномерное разбрасывание

Габрины работают в большую нахлестку, что обеспечивает равномерное качество распределение и создает идеальные условия для заготовки качественного корма. Равномерная широкая укладка способствует подвяливанию заготавливаемой культуры и сокращает продолжительность подвяливания. Таким образом, можно оптимально использовать короткие периоды уборки урожая.

5, 6 или 7 габрин

Прицепные роторные ворошители KRONE KWT отличаются не только рабочей шириной захвата и количеством роторов, но также диаметром роторов и количеством габрин на роторе.. С пятью габринами на роторе малого диаметра (1,34 м), шесть на роторе среднего (1,53 м) и до семи габрин на роторе большого диаметра (1,70/1,80 м) KRONE предлагает тот роторный ворошитель, который подойдет для Ваших условий эксплуатации.



Профессиональные решения

- Граблины из стабильного трубчатого профиля
- Широкое перекрытие граблин для однородной картины распределения
- Прочные, износостойкие, толщиной 9,5 мм двойные зубья Super-C с 5 витками
- Зубья с различной длиной краев и расчесывающим эффектом KRONE

Качественное производство создает прочную основу. Только так можно достичь высоких целей. Роторы ворошителей-вспушителей KRONE обеспечивает идеальные условия для заготовки экономически выгодного качественного корма. Как при заготовке сена, так и сенажа, Вы всегда будете на верном пути благодаря этим роторам.



Длина краев

Края зубьев Super-C различной длины обеспечивают, благодаря расчесывающему эффекту KRONE, оптимальный подбор скошенной массы и предотвращение засорения корма. Благодаря пяти виткам стальные пружинные зубья обладают эластичностью и способны выдерживать высокие нагрузки. Результат – точный подбор заготавливаемой культуры и уменьшенные потери от работы грабелей даже после многолетней эксплуатации.



Регулировка зубьев

Зубья закреплены одним эксцентриком на держателях зубьев. Зубья устанавливаются в трех положениях с более или менее агрессивным углом атаки. Это приводит при любых условиях эксплуатации к превосходному подбору корма.

Крепление держателей зубьев

Кольцевое резьбовое соединение для прочного крепления консолей зубьев из трубчатого профиля (38 x 4 мм) – благодаря этому устройству Вы всегда сможете достичь успеха даже при тяжелом корме.

Гаранты лучшего качества корма

Оптимальная обработка корма



Вспушивание под крутым – ворошение под плоским углом

Регулировки угла атаки от 13 до 19 градусов возможна в четырех положениях. Регулировка производится быстро и без инструментов посредством крепежных пальцев в регулировочных отверстиях на крепежных кронштейнах колеса. Крутой угол атаки служит для вспушивания и производит интенсивно подготовленную собранную растительную массу. Для более щадящей подготовки при ворошении оптимальными является плавный угол атаки.



Шины ротора

Колеса большого размера (16x6.50-8 и 18x8.50-8) обеспечивают превосходный инерционный эффект и плавный ход. Это делает роторные ворошители-вспушиватели не только легкоходными, но и щадят луговую дернину. Близкое расположение к зубьям обеспечивает оптимальное ведение зубьев вдоль контура почвы.



Защиты от наматывания

Защитные тарелки от наматывания, входящие в основную комплектацию сохраняют колеса и кронштейны колес свободными от частей кормовой массы и обеспечивают бесперебожную работу.



Чистая картина работы

- Центральное приспособление для работы по краю поля слева и справа
- Регулировка угла атаки без применения инструментов
- Точное и чистое ведение ротора посредством крупных шин и размещенные близко к зубьям ходовые колеса роторов

Рациональные мелочи и высокий комфорт работы приводят к большей эффективности. С помощью центрального устройства для работы на приграничных участках Вы не будете терять корм на краю поля и сможете распределять по диагонали вниз по склону. Регулировка наклона роторов без применения инструментов позволяет превосходное адаптивное к количеству и типу корма.



Стабильный режим движения за трактором

Посредством штанг устройства для работы на приграничных участках все ходовые колеса роторов соединены между собой и обеспечивают стабильное инерционное движение. Таким образом, можно работать также вверх по склону и даже на экстремальных склонах с обеспечением равномерного распределения кормовой массы по ширине.



Гидравлическое приспособление для работы по краю поля

Гидравлическое приспособление для работы по краю управляется с сиденья трактора. Посредством центрального гидравлического цилиндра на тягах приспособления для работы по краю ходовые перемещаются колеса. Этот вариант особенно удобен, чтобы распределять на склонах или противодействовать возможному сносу.

KW 5.52 T · KW 7.82 T

Прицепные, 4 или 6 роторов (на экспорт)



Наклоненное дышло

KW 5.52 T и KW 7.82 T имеют наклоненное дышло с регулировкой высоты. Сцепка с маятниковым прицепным устройством или прицепным тяговым брусом а также снятие производится быстро и просто.



Транспортное положение

Гидравлическое складное дышло обеспечивает при транспортировке достаточный дорожный просвет под роторами. При эксплуатации с маятниковым прицепным устройством или неподвижным прицепным тяговым брусом регулируется рабочая высота при помощи ходового винта на гидравлическом цилиндре.



Чрезвычайно прочный

- Ширина захвата от 5,50 до 7,80 м
- Требуемая мощность меньше, означает отсутствие разгрузки передней оси трактора
- Легкое агрегатирование и отсоединение
- Удобное гидравлическое складное дышло

Прицепные роторные борошители с шириной захвата 5,50 и 7,80 м имеют небольшую требуемую мощность. Поскольку эти борошители-вспушиватели при транспортировке едут на своих центральных колесах, можно отказаться от использования трехточечной гидравлической навески - идеально для небольших тракторов с небольшой нагрузкой на переднюю ось и силой подъема.



Приспособление для работы на приграничных участках

Центральное приспособление обеспечивает обеспечение работу на границах поля без потерь. Настройка влево или вправо производится вручную посредством центрального переводного рычага.



Установка на хранение

Для хранения KW 5.52 T и KW 7.82 T понадобится немного места. С помощью больших камерных шин и опорной стойки дышла с бесступенчато регулируемой высотой прицепные ворошители устанавливаются в надежное положение.



Регулировка угла атаки

Настройка угла разбрасывания служит для оптимальной адаптации к свойствам корма. Поскольку KW 5.52 T и KW 7.82 T не поднимается, регулировка кронштейнов колес производится просто и легко посредством удлиненного рычага.



KWT 7.82 · KWT 8.82 · KWT 11.22

Прицепные, с транспортным шасси и 6, 8 или 10 роторами

Однородная картина распределения

- Ширина захвата от 7,80 до 11,00 м
- Высочайший комфорт управления с последовательным переключением
- Широкий транспортный ходовой механизм с большими колесами для 40 км/час
- Поворотный транспортный ходовой механизм для лучшего распределения массы

Благодаря транспортному ходовому механизму эти роторные ворошители-вспушиватели несмотря на их большую рабочую ширину захвата также идеально подходят для малых тракторов с небольшой грузоподъемностью.

Рабочее положение

Во время работы транспортное шасси поднимается над роторами. Таким образом, обеспечивается не только хорошее распределение массы, но и отличное, равномерное качество разбрасывания зеленой массы по всей рабочей ширине захвата. Не существует препятствий на пути.

Шины

Шины большого размера 10.0/75 – 15.3 для транспортного шасси дают плавность хода и наилучшим образом проявили себя при быстрой езде со скоростью 40 км/час и на неровном и упругом грунте.





Транспортная ходовая часть

Для поднятия и опускания транспортного шасси KWT 7.82 и KWT 8.82 имеют гидравлические цилиндры одностороннего действия с гидроаккумуляторами, KWT 11.22 - два цилиндра двустороннего действия.



Зубчатые сегменты

Зубчатые сегменты поддерживают работу гидравлических цилиндров и обеспечивают благодаря увеличенному диапазону поворота транспортного шасси вперед для улучшения распределения нагрузки при развороте.



KWT 7.82 · KWT 8.82 · KWT 11.22

Другие технические детали



Навеска

Навеска производится посредством одного прицепного устройства. При случайном поднятии нижних тяг трактора карданный вал не повреждается. Складывающаяся опорная стойка защелкивается самостоятельно.

V-образная рама

KWT с транспортным ходовым механизмом тянет прочная V-образная рама. V-образная форма и широкоугольный карданный вал поворотного кронштейна тягово-прицепного устройства позволяет проходить самые крутые повороты.

Копирование рельефа почвы

Поворотное двухточечное прицепное устройство имеет маятниковую навеску и может адаптироваться ко всем неровностям почвы. Поэтому крутящие усилия на раме исключены.





Маятниковое прицепное устройство

Некоторые страны отдают предпочтение навеске на маятниковом прицепном устройстве. По этой причине прицепной роторный ворошитель-вспушиватель KWT 8.82 для определенных экспортных рынков – KWT 8.82 DB, оснащается тяговым дышлом с регулировкой высоты.

Дышло

Прочное V-образное дышло рассчитано для жестких условий эксплуатации. Агрегатирование и снятие выполняется быстро и просто. Опорная стойка с бесступенчатой регулировкой высоты позволяет выполнять четкую настройку высоты маятникового прицепного устройства или прицепного тягового бруса трактора.

Рабочая высота

Так как рабочая высота задается посредством положения дышла преселективно, то плавная регулировка и адаптация к высоте маятникового устройства производится посредством одного ходового винта.



KWT 7.82 · KWT 8.82 · KWT 11.22

Другие технические детали



Шины ротора

Благодаря шинам 18x8.50-8 колеса под центральными роторами обретают необходимый объем, поскольку они при вспушивании и ворошении дополнительно несут транспортный ходовой механизм. Более широкие шины не наносят вреда дернине и обеспечивают плавность хода.



Переднее копирующее колесо

KWT в дополнительной комплектации могут оснащаться фронтальным копирующим колесом. Непосредственная близость к пальцам обеспечивает чистый подбор корма. Колесо является свободно вращающимся и регулируется по высоте бесступенчато.



Приспособление для работы на приграничных участках

Гидравлическое приспособление для работы на краю поля с левой и правой стороны для KWT 7.82, KWT 8.82 и KWT 11.22 входит в серийную комплектацию. С помощью этого устройства Вы не будете терять корм на краю поля и соберете весь урожай.





Гидравлический переключающий клапан
С помощью переключающего клапана на KWT 7.82 и KWT 8.82 Вы выбираете между управлением гидравлическим приспособлением для работы по краю поля, и складыванием и раскладыванием транспортного ходового механизма и ротора



Электрический переключающий клапан
На KWT 11.22 управление производится посредством двух гидравлических соединений двустороннего действия на тракторе. Электрический переключающий клапан, входящий в дополнительную комплектацию позволяет производить управление посредством всего лишь одного гидравлического соединения двустороннего действия.



Складывание с последовательным переключением
Перевод из транспортного в рабочее положение и наоборот выполняется крайне удобно. Последовательное переключение управляет процессами движения между складными роторными сегментами и поворотным транспортным ходовым механизмом.

KWT 1300 · KWT 1600 · KWT 2000

Прицепные, с 12, 14 или 18 роторами

Огромная производительность

- С шириной захвата от 13,10 до 19,60 м
- Наилучшая картина распределения массы благодаря диаметру ротора
- Чрезвычайно прочные балки рамы
- Необслуживаемые приводы роторов OctoLink
- Интеллектуальное управление KWT 1600 и KWT 2000

Условием для производства высококачественного корма являются не только высокопроизводительные косилки, но и подходящие для этого роторные ворошители-вспушители. С KWT 1300, KWT 1600 или KWT 2000 Вы достигнете производительности по площади высокоэффективной комбинации косилок, в то же время сможете работать со смещением и заготавливать равномерно высушенный корм.

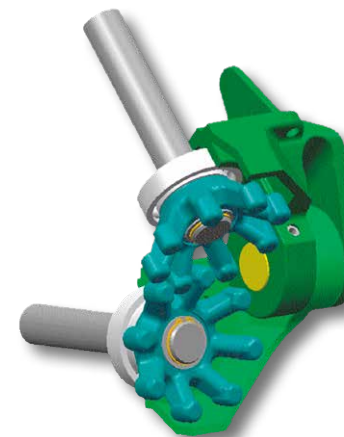


KWT 1600



Эффективность и качество работы

Прицепные роторные ворошители-вспушители KWT 1300, KWT 1600 и KWT 2000 отличаются не только своей эффективностью, но также лучшим качеством работы. 12, 14 или 18 роторов укладывают кормовую массу чрезвычайно равномерным шлейфом. Подвижные сегменты балки даже на неровной поверхности обеспечивают чистую работу граблей для полноценной подготовки кормовой массы. Роторный редуктор со смазкой на весь срок службы, прочные толщиной 9,5 мм двойные зубья с различной длиной краев, прочные кронштейны зубьев из трубчатого профиля, стабильная рама с регулируемыми по отношению друг к другу сегментами и широкий транспортный ходовой механизм с большими шинами способны выносить высочайшие нагрузки и даже после многолетней эксплуатации работу выполняют блестяще.



Пальцевая муфта OctoLink

Оснащенные необслуживаемыми восемью пальцевыми муфтами и работающие в консистентной смазке роторные редукторы KWT 1300, KWT 1600 и KWT 2000 способны выносить высочайшие нагрузки и рассчитаны на длительный срок эксплуатации.



Диаметр ротора

Диаметр роторов 1,53 м, шесть граблин на роторе и прочные двойные зубья с различной длиной плеча оставляют после себя показательную равномерную картину распределенной массы.

KWT 1300 · KWT 1600 · KWT 2000

Другие технические детали



Стабильные рамы

Сверхпрочные сегменты балки рассчитаны для огромной ширины захвата. Закрытая защитная рама благодаря своим диагональным проходящим элементам жесткости обладает особо стабильной формой. Она соответствует не только правилам по технике безопасности, но дополнительно снимает нагрузку с консолей и ширниров.

Компенсация нагрузки

Точка агрегатирования верхней тяги трехточечной навески соединена с рамой посредством одной пружины. При положении на разворотной полосе роторов пружина давит на транспортную раму назад и предотвращает таким образом возникновение негативной опорной нагрузки в прицепном устройстве. Это позволяет эксплуатацию ворошителей-вспушивателей KWT 1300, KWT 1600 и KWT 2000 даже с малыми и легкими тракторами.

Регулировка рабочей высоты

Рабочая высота зубьев регулируется централизованно для всей машины посредством резьбовой кривошипной рукоятки по центру машины. Так рабочая высота быстро и просто адаптируется к изменяющимся условиям.

Распределение на границах с отбойным фартуком

С помощью входящего в дополнительную комплектацию гидравлического поворотного отбойного фартука возможно особенно точное распределение на границах. Таким образом заготавливаемый урожай распределяется до границы поля, а не за ее пределы.





KWT 1300

Автоматическое складывание и раскладывание

Как KWT 1300, так и обе большие модели KWT 1600 и KWT 2000 складываются и раскладываются посредством автоматизированного последовательного переключения. Таким образом, машина очень удобно может складываться и раскладываться из кабины трактора и ошибочное управление данного процесса исключено. Посредством отдельного гидравлического блока управления машины приводятся в положение на разворотной полосе и в рабочее положение.

Транспортная ходовая часть

Широкий транспортный ходовой механизм отвечает за спокойный и стабильный режим движения даже при сложных дорожных условиях. В дополнительной комбинации могут устанавливаться более широкие транспортные шины. Широкие транспортные шины обеспечивают сохранность почвы на мягких грунтах и снижают уплотнение почвы благодаря большой опорной поверхности шин.



Положение на разворотной полосе KWT 1300

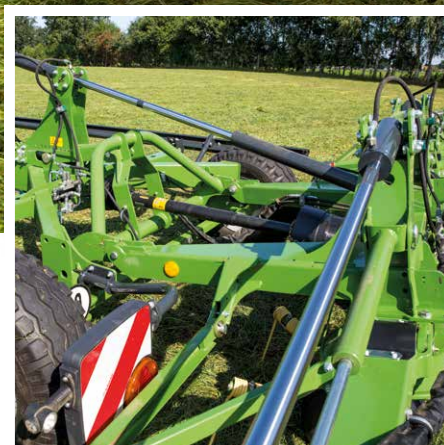
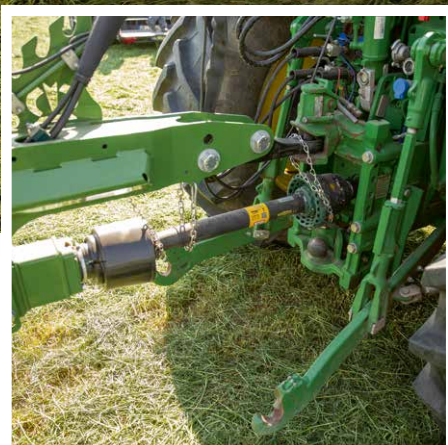


Положение на разворотной полосе KWT 1600 и KWT 2000



KWT 1300

Другие технические детали



Варианты навески

KWT1300 предлагает много вариантов навески. Серийно он оснащается дышлом и сцепной петлей (40 мм) для верхней и нижней навески, опция – тягово-сцепное устройство со сцепным шаром 80 или маятниковое сцепное устройство. KWT 1300 Plus серийно оснащены трехточечным прицепным устройством. Эта навеска облегчает прохождение по узким поворотам и маневры при разворотах.

Точное ведение

Роторы очень точно управляются нижними распорками транспортной ходовой части. Совместно работающее транспортное шасси служит практически передним копирующим колесом и активно поддерживает ведение зубьев вдоль контура почвы.





Гидравлическая верхняя тяга

Для оптимального копирования рельефа почвы и соблюдения установленной рабочей высоты отвечает гидравлическая верхняя тяга в плавающем положении во время работы. На разворотной полосе и для транспортировки он опрокидывает вверх почти на 90 градусов всю раму ротора.

Чисто и без вреда для почвы

- Большая рабочая ширина захвата 13,10 м
- 12 роторов по 6 граблин
- Дышло или трехточечная навеска
- Автоматизированное складывание и раскладывание
- Автоматическое складывание и раскладывание

KWT 1300 от KRONE производит качественный корм. Работа с ним доставляет удовольствие. Так как со своей шириной захвата 13,10 м он компактен и безопасен при транспортировке, чистая и щадящая почву работа и огромная эффективность и производительность.



Снятие нагрузки посредством гидравлической системы с транспортной оси

Серийно на KWT 1300 Plus (дополнительно на KWT 1300) установлено снятие нагрузки посредством гидравлической системы с транспортной оси. Если KWT 1300 (Plus) находится в положении разворотной полосы, то большая часть веса машины опирается на транспортную ось (иллюстрация сверху). Это обеспечивает чистый и стабильный режим езды на разворотной полосе. В рабочем положении нагрузка с транспортной оси снимается подъемным цилиндром. Вес рамы и оси распределяется большей частью на колеса ротора и навеску (иллюстрация снизу). Это позволяет снимать нагрузку с транспортных шин и также при прохождении крутых поворотов не стирать луговую дернину. Функция в качестве «копирующего колеса» перед роторами сохраняется даже в разгрузочном положении. Так предотвращается загрязнение корма и открытие луговой дернины.



KWT 1600 • KWT 2000

Другие технические детали

Управляемые колеса

- Управляемое транспортное шасси с автоматической регулировкой рулевого типа
- Компактные на дороге и широкие в поле
- Ручная регулировка рабочей высоты
- Независимое копирование рельефа почвы от транспортного ходового механизма

С транспортной шириной до 3,00 м и рабочей шириной захвата 15,27 или 19,60 м KWT 1600 и KWT 2000 выглядят убедительно не только в поле, но и на дороге. Перевод из рабочего в транспортное положение привлекает простотой и функциональностью. Автоматическое последовательное переключение облегчает работу механизатора и этим повышает дневную выработку.



Надежная езда по дорогам

Боковые сквозные защиты с высокой степенью отражения повышают видимость в момент усталости или на перекрестке, что наряду с освещением обеспечивает высочайшую безопасность на дороге.

Гидравлический подъем

Для транспортировки или на разворотной полосе роторы поднимаются гидравлической системой посредством подъемных штанг. Высота подъема убедительна.



Гидравлическая верхняя тяга

Гидравлическая верхняя тяга удерживает установленную рабочую высоту и выполняет задачу откидывания сегментов рамы с их роторами для транспортировки на 90° вперед.



Копирование рельефа почвы

Сдвоенные карданные шарниры в раме и продольных отверстиях нижних подъемных тяг отвечают за независимое копирование рельефа почвы транспортным шасси. Это позволит работать чисто на неровной поверхности.





KWT 2000

Принудительное управление

Инерционное управление на KWT 1600 и KWT 2000 принудительно управляется посредством трехточечной навески. Посредством перестановки тяг колея транспортной оси адаптируется к трактору или колесам ротора. Перевод производится автоматически посредством последовательного переключения при смене положения транспортного/разворотной полосы, рабочего и наоборот.



По колею трактора

В транспортном положении и положении разворотной полосы транспортные колеса следуют по колею трактора. Это оптимально при узких въездах на поле и маневрировании на разворотной полосе.



По колею колес ротора

В рабочем положении система управления транспортных колес адаптируется к траектории разворота колес ротора. Так предотвращается трение колес трактора и транспортных колес при прохождении поворотов. Это бережет луговую дернину и облегчает работу вдоль неровных краев поля.



Максимальный дорожный просвет и низкий дорожный просвет на разворотной полосе

Дополнительное оборудование

Просто больше возможностей



Обгонная муфта

Для тракторов с тормозом вала отбора мощности обгонная муфта, входящая в дополнительную комплектацию, расположенная на карданном валу главного привода для ротора с шириной захвата до 6,70 м обеспечивает высочайший уровень безопасности при отключении машины.



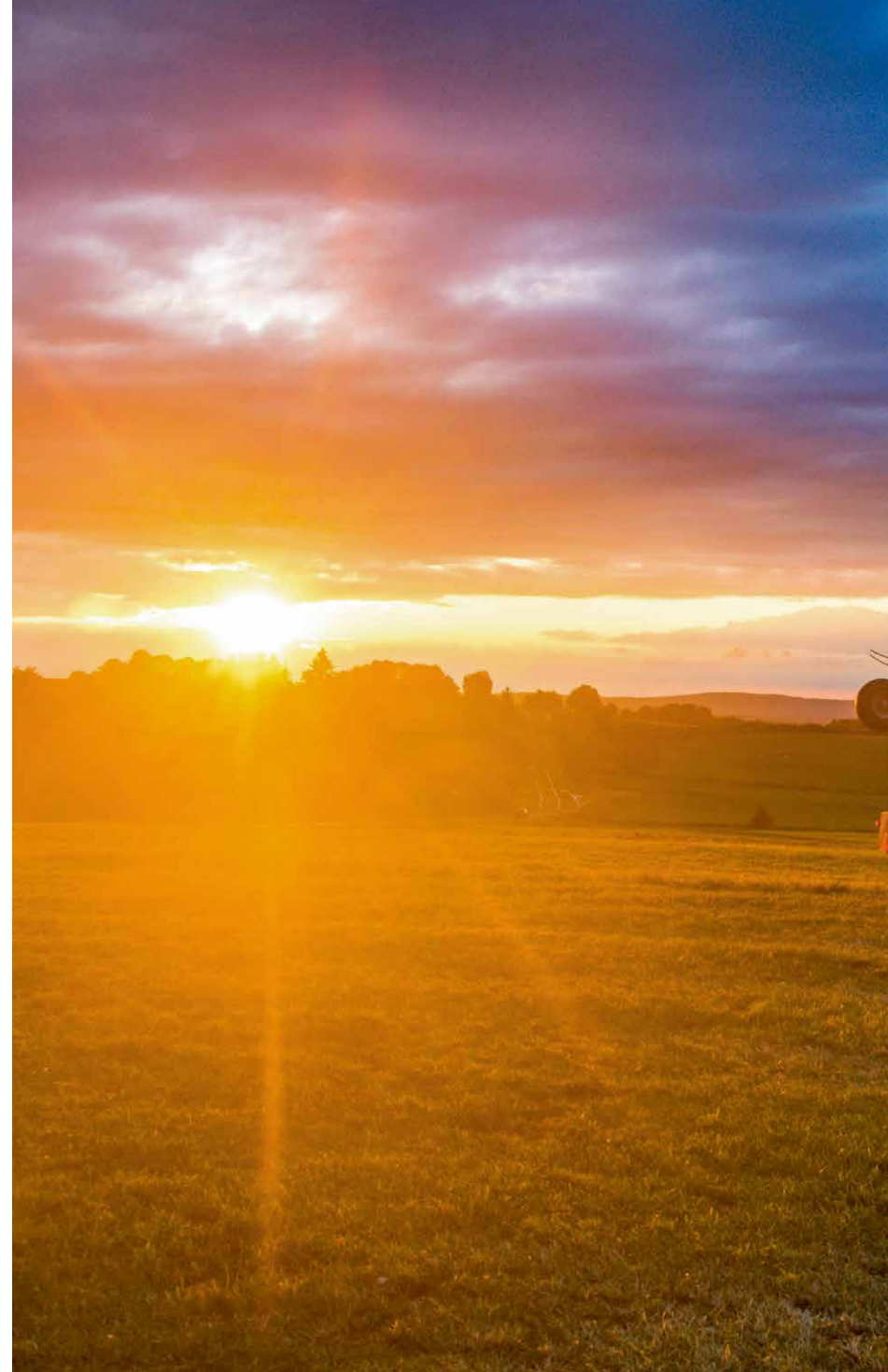
Запасные колеса

Запасные колеса 16/6.50x8 или 18/8.50x8 входят в дополнительную комплектацию. Извлечь колесо из поставляемого крепления можно без применения инструментов.



Защитные щитки от наматывания

Для работы в сильно липком корме на крепежных кронштейнах колес могут быть установлены защитные щитки от наматывания, входящие в дополнительную комплектацию





Редуктор для укладки валков в ночь

Чтобы кормовая масса меньше набирала влаги за ночь и быстрее высыхала, некоторые фермеры предпочитают для заготовки сена применять маленькие валки на ночь. Насадной редуктор, входящий в дополнительную комплектацию, позволяет работать со сниженной частотой вращения роторов для укладки валков в ночь меньшего размера.

Улучшение качества корма

На практике постоянно возникают ситуации, при которых нехватает стандартного оборудования для оптимальных результатов. KRONE предлагает для своих ворошителей-вспушителей различную дополнительную оснастку, которая при особых условиях эксплуатации улучшает потенциал продуктивности машин и тем самым качество корма.

Какие рабочая ширина сочетаются друг с другом?

Косилки фронтальные или задненавесные (2,40 до 6,00 м)

Вы достигаете оптимальных результатов работы, когда обрабатываете по одному валку двумя роторами одновременно, и не проезжаете трактором по валкам.



Количество роторов				12	14	18
Граблин на роторе	7	6	6	6	6	6
Тип	KWT 7.82/6x7	KWT 8.82/8	KWT 11.22/10	KWT 1300	KWT 1600	KWT 2000

Косилки фронтальные или задненавесные

AM 243 S ActiveMow R 240 AM 243 CV	Ширина 2,4 м						
ActiveMow R 280 EasyCut F 280 M EasyCut F 280 EasyCut 28 CV EasyCut R 280 EasyCut R 280 CV EasyCut R 280 CR EasyCut 2800 CRi	Ширина 2,8 м						
ActiveMow R 320 EasyCut F 320 M EasyCut F 320 EasyCut F 320 CV EasyCut F 320 CR EasyCut R 320 CV EasyCut R 320 CR EasyCut 3200 EasyCut 3201 CV EasyCut 3200 CRi EasyCut 3210 CV EasyCut 3210 CRi	Ширина 3,2 м						

Количество роторов				10		12	14	18	
Габлин на роторе		7	6	5	6	6	6	6	
Тип		KWT 7.82/6x7	KWT 8.82/8	KWT 10.02/10	KWT 11.22/10	KWT 1300	KWT 1600	KWT 2000	
Косилки фронтальные или задненавесные									
EasyCut F 360 M EasyCut F 360 EasyCut F 360 CV EasyCut F 360 CR	Ширина 3,6 м								
EasyCut R 360	Ширина 3,6 м								
EasyCut 400	Ширина 4,0 м								
EasyCut 6210 CV	Ширина 6,0 м								



Какие рабочая ширина

Сочетаются друг с другом?

Комбинации косилок (5,00 до 10,10 м)



Количество роторов					12	14	18
Габрилин на роторе		7	6	6	6	6	6
Тип		KWT 7.82/6x7	KWT 8.82/8	KWT 11.22/10	KWT 1300	KWT 1600	KWT 2000
Косилки фронтальные или задненавесные							
2,8 / 2,8	Ширина 5,0 м						
2,8 / 3,2	Ширина 5,6 м						
3,2 / 3,2	Ширина 6,0 м						
3,2 / 3,6	Ширина 6,5 м						
3,6 / 3,6	Ширина 7,0 м						



Количество роторов				12	14	18	
Габлин на роторе		7	6	6	6	6	
Тип		KWT 7.82/6x7	KWT 8.82/8	KWT 11.22/10	KWT 1300	KWT 1600	KWT 2000
Тройные комбинации косилок							
EasyCut B 750 2,8/2,8/2,8	Ширина 7,5 м						
EasyCut B 870 CV EasyCut B 890 3,2 / 3,2 / 3,2	Ширина 8,7 м						
EasyCut B 970 EasyCut B 1000 CV 3,6 / 3,2 / 3,6	Ширина 9,6 м						
EasyCut B 970 EasyCut B 1000 CV 3,6 / 3,6 / 3,6	Ширина 10,1 м						



mykrone.green

Вы хотели бы иметь полный обзор техники KRONE и всех сервисов, предлагаемых компанией KRONE? Нет проблем, решение очень простое!

Создайте бесплатно свою личную учетную запись **mykrone.green**, и перед Вами откроются новые средства и пути, которые сделают Вашу повседневную работу более комфортной и эффективной.

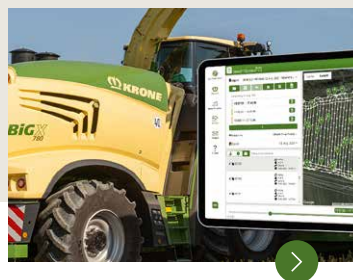
У вас уже есть все что нужно?

Ниже Вы найдете некоторые основы мира KRONE, но, конечно, это далеко не все. Если Вы хотите получить дополнительную информацию, пожалуйста, свяжитесь с Вашим дистрибьютором или с нами напрямую – мы будем рады проконсультировать Вас!



E-SOLUTIONS

Вы хотите оснастить свою машину системой KRONE SectionControl, более мощным двигателем или другими программными решениями? И лучше в интерактивной форме? Решением является E-Solution Shop! Щелчком мышки Вы оснащаете машину так, как это лучше всего подходит для Вашей работы!



SMART TELEMATICS

С помощью KRONE Smart Telematics Вы всегда имеете в поле зрения данные Вашего сельскохозяйственного агрегата. Для распорядителя сразу виден прогресс работы, без необходимости звонка механизатору. В шлейфе кормоуборочной техники тем, кто отвозит урожай всегда известно, где находится кормоуборочный комбайн.



TRAINING

Учитывая постоянно растущие требования и инновационные технологии, квалификация и постоянное обучение механизаторов, а также работников сервиса является основой Вашего успеха.



PARTS SHOP

Единственный способ гарантировать возможность длительной эксплуатации техники KRONE – это приобретение оригинальных запасных частей от производителя. Найти и заказать оригинальные запасные части KRONE легко с помощью магазинов запчастей наших торговых партнеров.



Технические данные

Прицепные ворошители



		KW 5.52/4x7 T	KW 7.82/6x7 T	KWT 7.82/6x7	KWT 8.82/8	KWT 11.22/10	KWT 1300	KWT 1600	KWT 2000
Ширина захвата DIN 11220	м	5,50	7,80	7,80	8,80	11,00	13,10	15,30	19,60
Производительность в единицах площади	прибл. га/час	5,5	7,8	7,8	8,8	11	13	15	18-20
Транспортная ширина	м	2,98	2,98	2,98	2,98	2,98	2,98	2,98	2,98
Парковочная высота	м	2,68	3,13	3,64	3,53	3,70	2,45	2,77	2,77
Требуемая мощность	от кВт/л.с.	18/25	37/50	37/50	37/50	40/55	51/70	60/80	80/110
Вес	прибл. кг	680	1.030	1.280	1.480	1.510	2.750	3.490	4.860
Количество роторов		4	6	6	8	10	12	14	18
Граблин на роторе		7	7	7	6	6	6	6	6
Диаметр ротора	м	1,80	1,70	1,70	1,53	1,53	1,53	1,53	1,53
Шины ротора		18x8.50-8	18x8.50-8	16x6.50-8	16x6.50-8	16x6.50-8	16x6.50-8	16x6.50-8	16x6.50-8
Шины шасси		-	-	18x8.50-8 (центр)	18x8.50-8 (центр)	18x8.50-8 (центр)	(18x8.50-8, центр)	18x8.50-8 (центр)	18x8.50-8 (центр)
		-	-	10.0/75-15.3	10.0/75-15.3	10.0/75-15.3	11.5/80-15.3 (15.0/55-17)	19.0/45-17 10 PR (500/50-17 10 PR)	500/50-17 149 A8 (550/45-22.5)
Прицепные		Маятниковая сцепка	Маятниковая сцепка	Нижние тяги	Нижние тяги (маятниковая сцепка)*	Нижние тяги	Тяговая вилка (серия) Навеска со сцепным шаром Трехточечная навеска	Трехточечная навеска	Трехточечная навеска
Устройство для работы по краю поля		Механическое	Механическое	Гидравлическое	Гидравлическое	Гидравлическое	Отбойный фартук	Отбойный фартук	Отбойный фартук
Категория навески		-	-	Кат. I/II	Кат. I/II	Кат. I/II	Кат. II	Кат. II	Кат. II
Гидравлические соединения		1 х одност.	1 х одност.	1 х одност.	1 х одност.	2 х двуст.	1 х од. / 1 х дв.	1 х од. / 1 х дв.	1 х од. / 1 х дв.
Угол разбрасывания		13° - 19°	13° - 19°	13° - 19°	13° - 19°	13° - 19°	13° - 19°	13° - 19°	13° - 19°
Тормозная система пневматическая		-	-	-	-	-	-	Опция	Серийно
гидравлическая		-	-	-	-	-	-	Опция	Опция





Maschinenfabrik Bernard KRONE GmbH & Co. KG
Heinrich-Krone-Straße 10
D-48480 Spelle
телефон: +49 (0) 5977 935-0
info.ldm@krone.de | www.krone-agriculture.com

Ваш дилер KRONE