

 **KRONE**  
THE POWER OF GREEN

# Premos

Мобильный пеллетный пресс



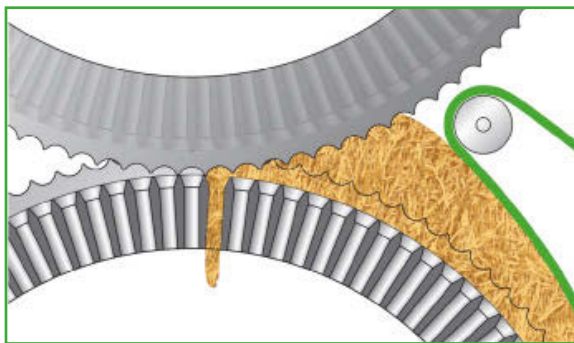


# Premos 5000

Мобильный и стационарный пресс для структурных пеллет

С помощью Premos 5000 (система Kalverkamp) компания KRONE очередной раз доказывает свой огромный новаторский потенциал: независимо от того, непосредственно ли в поле или стационарном режиме, этот мобильный пеллетный пресс производит из огромного мирового потенциала соломы и других стебельчатых культур структурные пеллеты высочайшего качества. Они могут идеально использоваться как подстилка, корм или топливо.





### Вальцевание и прессование

Неизмельченная убираемая культура попадает между двумя вращающимися по отношению друг к другу и входящих в зацепление между собой матричными вальцами, оснащенными попеременно рядами зубьев и матриц с отверстиями. Зубья одного вальца уплотняют при этом каналы матриц с отверстиями другого вальца и продавливают материал через каналы матриц с отверстиями. При этом возникает давление до 2000 бар и температура от 70 до 100 °С.



### Регулировка длины пеллет

При пеллетировании поток растительной массы вдавливается вовнутрь вальца посредством матриц с отверстиями размером 16 мм. Во время выбора диаметра пеллет посредством отверстий матриц, длина пеллет может варьироваться от 15 до 40 мм. Для этого расстояние от скребка до матричного вальца увеличивается или уменьшается.



### Отсевание мелких фракций

Внутри вальцов шнеки направляют гранулы к транспортеру, который их направляет для улавливания пыли через вращающееся сито. Падающая через сито мелкая фракция снова направляется матричными вальцами. Таким образом, получают пеллеты оптимального качества, идеально подходящие для вторичного или энергетического использования.



### Заполнение бункера и перегрузка

Пеллеты попадают через загрузочный ленточный транспортер в бункер, емкостью 9 м<sup>3</sup>. Там разогретые в результате прессования гранулы охлаждаются воздушным потоком вентилятора. Как только оснащенный в серийной комплектации весами бункер будет заполнен, собранные в нем пеллеты могут перегружаться с помощью перегрузочного элеватора на транспортные средства.



# Premos 5000

## Заготовщик пеллет в мобильном режиме

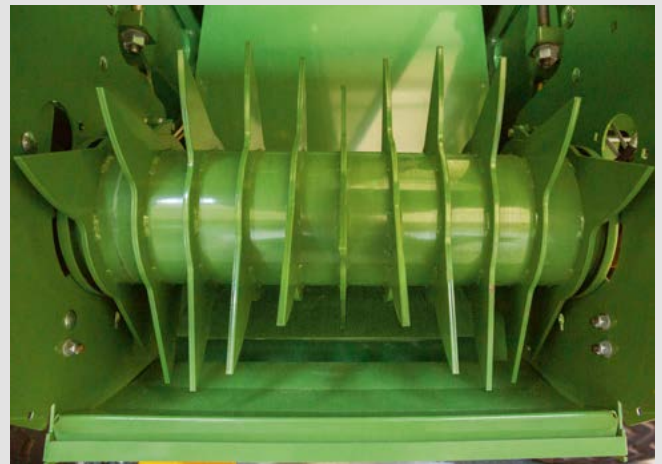
- Производство пригодных к реализации структурных пеллет непосредственно в поле
- Высокая производительность до 5.000 кг в час
- Дозатор воды и масла для оптимизации процесса пеллетирования
- Охлаждение непосредственно в машине для получения пеллет высокого качества

Premos 5000 – это первый заготовщик пеллет, подбирающий такую стебельчатую массу как солому, сено или люцерну непосредственно в поле и там же спрессовывающий в пеллеты. Спрессованные пеллеты могут вывозиться с поля как насыпной груз.



### Чистая работа подборщика

Не нуждающийся в управлении подборщик 2,35 м чисто подбирает кормовую массу своими зубьями. Предустановленный прижимной валец обеспечивает даже при небольшой скорости движения очень равномерный поток массы.



### Подающий ротор и транспортер

Посредством направляющего ротора шириной 800 мм растительная масса попадает в подводящий канал с предварительно размещенным лотком. Там улавливаются камни и другие ненужные материалы. Ленточный транспортер транспортирует собираемую массу дальше к матричным вальцам.



### Дозирующая установка

С помощью дозирующей установки через форсуночную трубку в области матричных вальцов может распыляться вода или масло. Таким образом, влага материала и вяжущие свойства могут оптимизироваться для процесса пеллетирования. Это создает основу для прочных и высококачественных пеллет.



### Охлаждение

При пеллетировании образовывается температура от 70 до 100 °С. Во избежание потерь качества во время последующего хранения пеллеты охлаждаются путем подачи воздуха. С этой целью с помощью вентилятора воздух подается через двойное днище в бункер.





# Premos 5000

## Заготовщик пеллет в стационарном режиме

- Первый пеллетный пресс, работающий как мобильный, так и стационарный агрегат
- Система распаковки тюков с интегрированным подающим столом и автоматическим удалением шпагата
- Простое складывание подающего стола для транспортировки по дороге

При стационарной использовании с помощью Premos можно пеллетировать круглый год собираемую стебельчатую массу. Спрессованные за сезон тюки с помощью системы распаковки тюков дозируются равномерно в гранулятор, а затем перерабатываются в пеллеты.

Требующийся для мобильной эксплуатации подборщик заменяется на систему распаковки тюков, интегрированный в машину.



### Подающий стол

В стационарном режиме эксплуатации тюки подвоятся к системе распаковки посредством складного подающего стола длиной около 7,5 м. Две подающие цепи захватывают уложенные там тюки с помощью захватов и транспортируют к системе распаковки.



### Удаление шпагата **НОВИНКА**

В конце подающего стола вязальный шпагат удаляется из тюка автоматически. При этом, проходящий под тюком треугольный нож разрезает нити шпагата. Над тюком один крюк протягивает шпагат к вращающейся обмоточной головке, которая наматывает нити с помощью улавливающих шипов и укладывает в емкости.





### Распаковка тюков

Четыре оснащенные ножами и направляющими щитками фрезерные валцы с гидравлическим приводом рыхлят подводимые тюки. При этом ножи разрезают тюки, затем зубчатые пластины выдергивают измельченную солому из тюков. Дополнительно направляющие щитки за валцами обеспечивают оптимальное поперечное распределение в машине.



### Готово для транспортировки по дороге

Подающий стол может гидравлически складываться к машине, так что заготовщик пеллет Premos с шириной машины до трех метров может передвигаться по дороге. Быстрый переезд с одного до следующего места работы возможен, таким образом, быстро и без больших затрат.



# Структурные пеллеты – работа на практике

## Универсал

- Пеллеты из соломы с очень высоким насыпным весом 600-700 кг/м<sup>3</sup>
- Благодаря лучшей впитывающей способности - это идеальный материал для подстилки
- Структурные компоненты в корме
- Материал для занятия свиней в свиноводстве
- Огромный потенциал в качестве возобновляемого топлива

KRONE Premos 5000 пороизводит структурные пеллеты, значительно различающиеся в своих характеристиках от пеллет стандарта DIN. С диаметром 16 мм структурные пеллеты, изготовленные из неизмельченной растительной массы, значительно больше. Их высокая структурная доля положительно влияет на постилку, а также на кормление.



### Пеллеты в корме

Пеллеты из сена, люцерны или соломы создают превосходную основу в любом рационе. Исследования показывают, что структурные пеллеты по сравнению с соломой из тюков имеют значительно меньшие следы вызывающих разложение бактерий и грибов. Это подтверждает высокое качество.



### Содействие хорошему содержанию животных

Структурные пеллеты не образуют пыли и прорастания, и могут, например, в свиноводстве в небольших количествах служить в качестве материала для занятия свиней. Структурные пеллеты способствуют природному поведению с характером исследования и разведывания превосходно подходят для „инициативной благополучной жизни животных“.



### Луг для отдыха скота

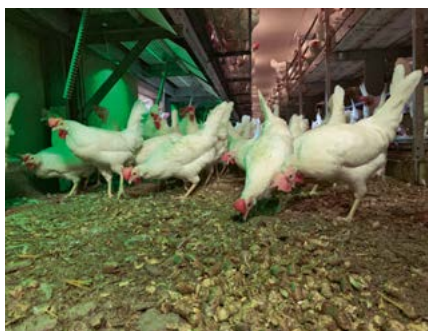
1 кг структурных пеллет может впитать до 4 литров воды. Благодаря такой высокой впитывающей способности пеллеты из соломы идеально подходят для коров, содержащихся в коровниках с боксами для беспривязного содержания. В результате коровы остаются чистыми, что способствует улучшенному состоянию вымени и здоровья животных. К тому же, расходуется значительно меньше материала для подстилки, чем, к примеру, соломенной сечки.





#### **Идеально для лошадей**

Пеллеты из соломы благодаря своей высокой впитывающей способности всегда оставляют сухим бокс конюшни. Это убирает гнилостные бактерии из питательной среды, вызывающих типичные такие заболевания копыт, как, например, гниение стрелки или мокрец. Кроме того, пеллеты из соломы малопыльны, так что лошади меньше страдают от затруднений дыхания.



#### **Улучшенная гигиена**

Высокий всасывающий эффект пеллет из соломы оправдывается также в птицеводстве: так как пол при создании подстилки их структурных пеллет меньше засоряется, остаются чистыми не только лапы кур, но также гнезда несушек со снесенными в них яйцами. Также снижается аммиачное воздействие на воздух птицеводческого помещения.



#### **Устойчивое топливо**

2,5 кг пеллет из соломы могут заменить 1 л жидкого топлива. Во всем мире могут использоваться энергетически около 800 млн. т соломы. Только в Германии ежегодно получаемых 30 млн. т соломы около 8 - 13 млн. т могут использоваться сбалансированно для получения энергии. Таким образом, солома предлагает огромный, до настоящего времени всего лишь частично использованный потенциал, для внесения значительного вклада в защиту климата путем уменьшения CO<sub>2</sub>.



# Управление

## Комфортные терминалы управления

- Удобное управление и контроль посредством терминала
- DS 500 – стандартный терминал с 5,7" цветным дисплеем
- CCI 800 – удобный терминал управления с 8" сенсорным дисплеем
- CCI 1200 – удобный терминал управления с 12" сенсорным дисплеем

Пеллетный пресс Premos просто и удобно управляется с помощью различных терминалов. Таким образом, можно видеть состояния машины и производить настройки.

### Терминал CCI 800/1200

Для управления Premos 5000 идеальным является терминал CCI 800 или 1200 с 8" или 12" сенсорным дисплеем. На основном экране, например, можно считывать загрузку машины, прочность пеллет, а также температуру и влажность. С помощью кнопок производится переход в подменю, через которое можно увидеть другие состояния машины и выполнить настройки.



### Терминал управления DS 500

DS 500 с 5,7" цветным дисплеем является стандартным терминалом управления для Premos 5000. Агрегат может управляться просто и быстро посредством двенадцати функциональных клавиш или сенсорного экрана.



# Технические характеристики

## Пеллетный пресс

## Premos 5000

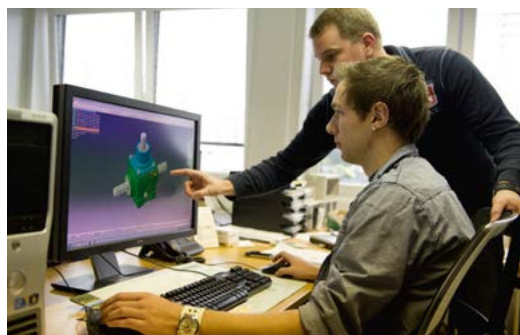
Культуры		Сено, люцерна, солома с остаточной влажностью ниже 16 %
Длина	прибл. м	8,90
Ширина	прибл. м	2,99
высота	прибл. м	3,80
Ширина захвата подборщика	прибл. м	2,35
Распаковка тюков		
- высота тюка	прибл. м	от 0,60 до 1,00
- ширина тюка	прибл. м	макс. 1,20
- длина стола	прибл. м	7,50
- вальцы для развязывания / диаметр	прибл. см	40
Вес	прибл. т	17
Диаметр пеллет	прибл. мм	16
Производительность	т/час	до 5
Объем бункера	т	5
Бак для воды	л	500
Дополнительный бак (опция)	л	100
Шины тандемной оси		620/50 R 22,5
Требуемая мощность	от кВт/л.с.	257/350

*Все иллюстрации, размеры и массы не обязательно совпадают с серийной комплектацией и не имеют обязательной силы, сохраняется право на технические изменения.*



# Maschinenfabrik Bernard KRONE

Совершенство до мельчайших деталей



Инновационность, компетентность и близость к клиенту – эти критерии отличают философию семейного предприятия KRONE. Являясь специалистом по заготовке кормов компания KRONE выпускает дисковые косилки, ворошители-вспушиватели, валкователи, самозагружающиеся прицепы и прицепы для транспортировки измельченной массы, рулонные и крупнопакующие пресс-подборщики, а также самоходный BiG M (высокопроизводительную самоходную косилку-плющилку) и кормоуборочный комбайн BiG X.

Качество, сделано в Шпелле, с 1906.

Ваш дилер KRONE

 **KRONE**  
THE POWER OF GREEN

**Maschinenfabrik Bernard KRONE GmbH & Co. KG**

Heinrich-Krone-Straße 10  
D-48480 Spelle

Телефон: +49 (0) 5977 935-0  
Факс: +49 (0) 5977 935-339

info.ldm@krone.de | www.krone.de