

VariPack



RU

РУЛОННЫЕ ПРЕСС-ПОДБОРЩИКИ



VariPack

Рулонные пресс-подборщики



EasyFlow

Подборщик без направляющей беговой дорожки с небольшим количеством движущихся частей

Страница 4

Интегральный ротор и интегральный режущий ротор

для максимальной производительности

Страница 6

Режущий аппарат

с вариантом ХС для точного и легкого резания

Страница 8

Концепция привода

для надежного запуска формирования рулона и идеальной формы

Страница 11

Особенно комфортное обслуживание

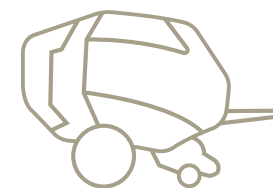
благодаря полностью автоматической централизованной смазке цепей маслом и консистентной смазки

Страница 22

Опциональный направляющий лоток рулона сетки

для комфортной укладки сетки

Страница 12



VariPack

*– Высокопроизводительный рулонный
пресс-подборщик*

KRONE VariPack с ременной камерой прессования был разработан специально для эксплуатации с сухим материалом. Он характеризуется простой технологией, а также высокой производительностью и плотностью прессования.

Подборщик KRONE EasyFlow

Чистый и равномерный *подбор растительной массы*



Подборщик EasyFlow

Благодаря своей рабочей ширине захвата 2,15 м подборщик EasyFlow обладает крайне высокой производительностью. Он подбирает также хорошо широкие валки своими двойными зубьями и направляет массу на подающий и режущий ротор особенно равномерно. Благодаря снятию нагрузки пружинами и маятниковой навеске, EasyFlow может копировать даже большие неровности рельефа почвы.



Хорошо без направляющей беговой дорожки

С EasyFlow компания KRONE приняла хорошее решение убрав управление зубьями посредством беговой дорожки. Вместо большого количества подвижных, подлежащих износу узлов контактные сегменты специальной формы просто и очень эффективно обеспечивают неизменно правильный угол атаки и идеальную рабочую длину зубьев.

Прочные двойные зубья

6 мм диаметр зубьев и широкие радиусы витков придают зубьям особенную прочность и износоустойчивость. Благодаря расстоянию между зубьями 55 мм EasyFlow чисто подбирает даже короткую и тяжелую растительную массу.





Равномерный поток кормовой массы

- **Чисто –**
Подборщик шириной 2,15 м для чистого и полного подбора растительной массы
- **Надежно –**
Двойные зубья толщиной 6 мм с большим диаметром витков
- **Долговечность –**
Минимальный износ благодаря меньшему количеству подвижных деталей

Широкий подборщик EasyFlow на VariPack полностью подбирает растительную массу также в тяжелых условиях и при высокой рабочей скорости. Благодаря простой конструкции с небольшим количеством подвижных частей, этот подборщик убеждает в использовании с малым износом и длительным сроком службы.



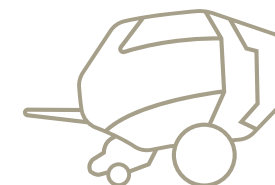
Прижимной валец

Подборщику при его работе помогает прижимной валец. Он прощупывает высоту валка и подготавливает его для чистого подбора подборщиком. Просто выполняемая регулировка высоты позволяет быстро адаптироваться к соответствующему заготавливаемому материалу, размеру валка и рабочей скорости. Это обеспечивает чистый и полный подбор заготавливаемой растительной массы.



Копирующие колеса

Подборщик EasyFlow ведет два боковых копирующих колеса. Необходимая рабочая высота подборщика регулируется без инструментов посредством рейки с отверстиями.



Интегральный ротор KRONE

Высокая производительность – *гарантирована*

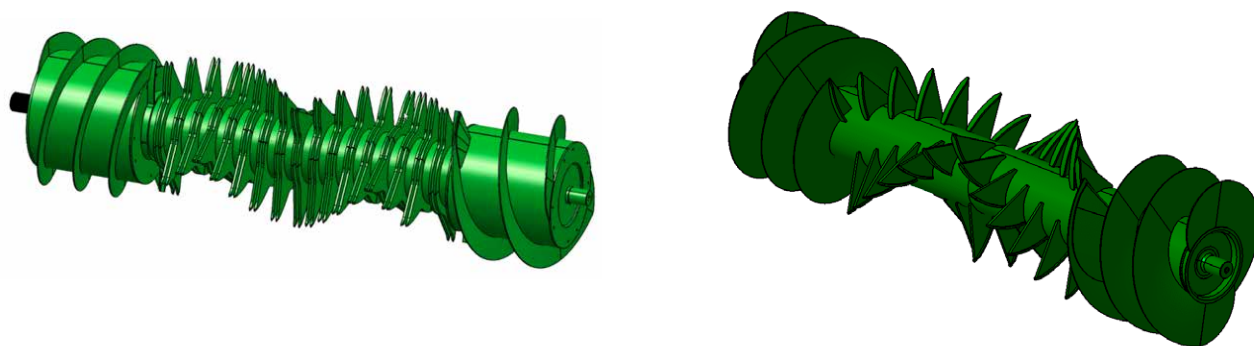


Интегральный ротор

В VariPack боковые подающие вальцы интегрированы как в режущий ротор (слева), так и в подающий ротор (справа). По этой причине для подборщика и ротора требуется только один привод. Комбинация спиральных зубьев с подающими шнеками обеспечивает идеальное распределение по всей ширине ротора. Это способствует одинаково высокому качеству резки и весу рулонов.

Компактная конструкция

Посредством интеграции подающих вальцов в роторе получается надежная и равномерная передача материала от подборщика к ротору. Это обеспечивает равномерный поток растительной массы и улучшает эксплуатационную надежность машины.



Простая конструкция

- **Вариабельный** –
На выбор, подающий ротор или интегральный режущий ротор с 17 ножами
- **Мощный** –
Диаметр ротора 530 мм для высокой производительности
- **Гомогенный** –
Встроенные в ротор подающие вальцы для равномерного потока растительной массы
- **Точно** –
Лучшее качество резания благодаря принудительному режущему ротору
- **Простота** –
Опускаемое режущее и подающее днище для удаления забиваний

Встроенный ротор, поставляемый с режущим аппаратом или без него, впечатляет своей прочной конструкцией и надежностью. Благодаря встроенным боковым подающим вальцам, значительно снижается количество движущихся частей. Это упрощает очистку и техобслуживание, обеспечивая тем самым длительный срок службы машины.



Привод

Подборщик, а также интегральный ротор приводятся в действие посредством цепи толщиной 1 ¼ дюйма. Эта простая и прочная конструкция с небольшим количеством движущихся частей обеспечивает простое техническое обслуживание и небольшой износ.



Днище подающего и режущего ротора

Это позволяет быстро и удобно снимать забивания из кабины трактора: просто опустите режущий аппарат или днище подающего канала, а затем включите карданный вал, чтобы убрать засорение. Затем поднимите днище снова и продолжайте прессование.



Режущий аппарат KRONE XCut

У точности есть имя - *KRONE XCut*



Ножи

Благодаря их длине, овальному режущему сегменту и протягивающей резке ножи работают с особенной экономией энергии. Благодаря волнистой заточке режущих сегментов любые виды кормовой массы режутся очень точно, а ножи остаются заточенными дольше. Все ножи кассеты имеют одинаковую конструкцию и могут заменять друг друга в любом порядке.



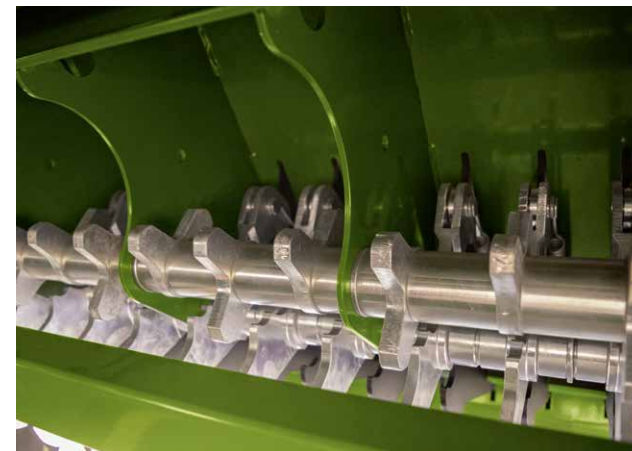
Замена ножей

Установка и демонтаж ножей производится при полностью опущенном днище устройства с ножами. Для снятия блокировки с ножом одновременно и централизованно разгружаются все пружины индивидуальной защиты ножей. Затем ножи легко вынимаются по направлению вверх при удобном положении тела.



Индивидуальная защита ножей

Благодаря пружинным защитным элементам ножи защищаются от повреждений. При контакте с посторонними предметами каждый нож может отдельно опускаться, а затем автоматически возвращаться в свою исходную позицию. Все другие ножи остаются в это время в рабочем положении. Это способствует одинаково высокому качеству измельчения в рулоне.





Устройство переключения по группам

KRONE VariPack 165 XC и 190 XC располагают режущим аппаратом с 17 ножами. Переключение по группам, которым можно управлять вручную непосредственно на машине, позволяет использовать ножи 0/8/9 или 17. Ножи можно удобно переключать с помощью рычага. Таким образом, длина измельчения может адаптироваться между 128 и 64 мм быстро и просто к соответствующим условиям задания. Также можно обеспечить использование нескольких групп ножей, чтобы даже в долгие рабочие дни всегда измельчать острыми ножами.

Качество среза

Двойные зубья ротора непрерывно затягивают заготавливаемую массу через ряды ножей. Благодаря этому предотвращается проскальзывание стеблей. Это повышает вес рулона, так как измельченная растительная масса может лучше уплотняться. Спиральное размещение зубьев предотвращает пиковые нагрузки во время резки и способствует спокойному и равномерному ходу машины.

Муфта для освобождения привода

Привод подающего механизма режущего аппарата может быть разъединен с помощью стандартной кулачковой муфты с правой стороны пресс-подборщика. Это облегчает замену ножей, так как ротор можно проворачивать вручную.

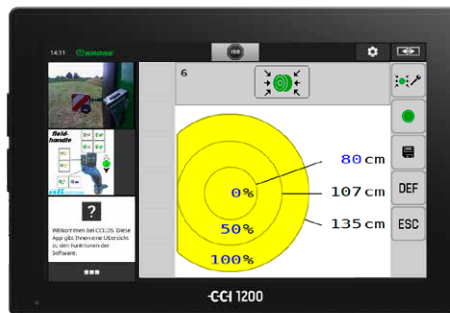
Прессовальная камера KRONE

Для максимально возможного уплотнения

Рулоны стабильной формы

- **Надежно** –
Три плоских ремня для лучшего уплотнения сухой убираемой культуры
- **Быстро** –
Скорость вращения 110 м/мин
- **Просто** –
Регулировка плотности прессования и мягкой сердцевины рулона через терминал

Три бесконечных плоских ремня работают в камере прессования VariPack. Эта система делает их специалистами по сухим культурам, таким как солома или сено. Регулировка «мягкой сердцевины» позволяет оптимально прессовать рулон для последующего использования.



Размер рулона

Конструкция моделей VariPack может спрессовывать рулоны различного диаметра. Рулоны VariPack V 165 (XC) имеют диаметр от 0,80 до 1,65 м. VariPack V 190 (XC) позволяет прессовать массу диаметром от 0,80 до 1,90 м. Таким образом, размер рулонов может быть адаптирован для дальнейшего использования, например, к порциям определенных размеров при кормлении или до определенного диаметра при сушке рулона.

Настройка мягкой сердцевины

На VariPack может регулироваться давление прессования сердцевины рулона, а также внутреннего и внешнего слоев индивидуально на терминале. Так рулоны могут оптимально прессоваться для дальнейшего применения. При больших транспортных участках с максимальной плотностью, при последующей сушке с мягкой сердцевиной.



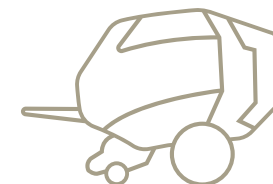
Конструкция прессовальной камеры

Стартовый валец и два вальца сетки в сочетании с плоскими лентами обеспечивают оптимальный запуск рулонов. Кроме того, вальцы обеспечивают надежное вращение рулона при заполненной камере прессования.



Привод ремней

Для надежного вращения материала, мощность передается на приводные ролики ремней через прочный цепной привод.



Обматывание сеткой KRONE

Хороший обзор из кабины, надежность эксплуатации

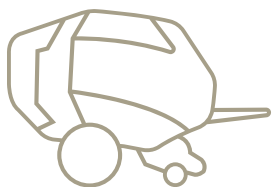


Обматывание сеткой

Благодаря опускаемому поддону сетка может просто перемещаться в требуемое положение. Небольшая высота поддона сетки обеспечивает вместе с двумя лестницами простой доступ к системе обматывания.

Легкая замена рулонов

Для удобства установки следующего рулона сетки, опционально поставляемый с левой стороны лоток для сетки раскладывается и затем служит в качестве подающего устройства для заталкивания нового рулона сетки в нужное положение. Замена производится просто рукой, так как новый рулон сетки больше не требуется поднимать вручную в верхнее положение.



Быстрая замена

- **На выбор** –
Обвязка сеткой или шпагатом
- **Просто** –
Простая заправка благодаря прочно установленному толкателю сетки
- **Обозримо** –
Во время прессования обеспечивается хороший обзор для водителя
- **Комфортно** –
Автоматический запуск связывания при заполненной прессовальной камере

Вязальное устройство VariPack работает особенно надежно, имеет простую конструкцию и удобно обслуживается. С помощью опционального откидного затвора сетки нет необходимости поднимать руками рулоны сетки. Прочно установленный толкатель сетки облегчает заправку. Как с сеткой, так и со шпагатом с собой перевозится запас для длительных рабочих дней.



Простое обматывание сеткой

Благодаря спускной пластине, а также откидному поддону новый рулон сетки может легко размещаться в нужном положении. Прочно установленная спускная пластина сетки облегчает заправку. Затем сетка направляется непосредственно через подающее коромысло в прессовальную камеру.



Запас рулонов сетки

Наряду с установленными рулонами сетки с обеих сторон машины имеется еще один дополнительный рулон. Таким образом, пресс-подборщик заряжен достаточным количеством для продолжительных рабочих дней.



KRONE выталкивание рулона

Готовность к эксплуатации за считанные секунды

Короткие простои

■ Быстро –

Открытие и закрытие менее чем за пять секунд

■ Эффективно –

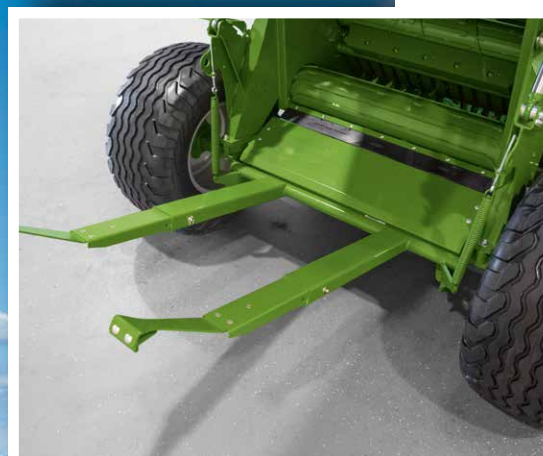
Демпфирование конечного положения цилиндра задней крышки камеры прессования

VariPack не только рассчитан на максимальную производительность и плотность прессования, но и убеждает своей простой конструкцией и образцовой доступностью. Поэтому он чрезвычайно удобен для сервисного и технического обслуживания. Максимальная пропускная способность обеспечивается цилиндрами задней крышки камеры прессования с амортизацией конечного положения. Опциональный выталкиватель рулонов обеспечивает безопасную выгрузку рулонов даже на склонах.



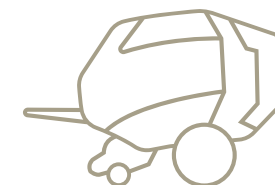
Управление задней крышкой камеры прессования

Как только сетка обматывает, раздается звуковой сигнал. После этого задняя крышка камеры прессования может быть открыта блоком управления. Как только рулон скатывается из камеры, задняя крышка может быть снова закрыта. Трактор может быть снова приведен в движение в течение нескольких секунд.



Выбрасыватель рулона

Важной составляющей для максимальной производительности являются короткие простои. Чтобы достичь этого, рулон должен выталкиваться надежно. Для этой цели опциональный выталкиватель рулона обеспечивает надежную выгрузку. Благодаря открытой форме, выталкиватель рулона предоставляет оптимальный доступ к ножам.



Различные модели

Для подходящего диаметра рулона

VariPack V 165 (XC)

Самая компактная модель VariPack – это V 165 (XC). Благодаря специальной форме прессовальной камеры рулоны могут спрессовываться диаметром между 0,80 м и 1,65 м.



VariPack V 190 (XC)

В качестве альтернативы модельный ряд VariPack предлагает также модель V 190 XC. С помощью этого пресс-подборщика можно прессовать рулоны диаметром между 0,80 м и 1,90 м.



Выбор за вами

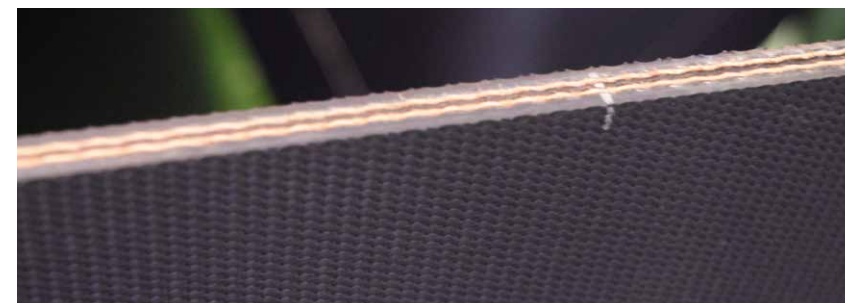
- **Универсально** –
Четыре модели поставляются с различными диаметрами рулонов с или без режущего аппарата
- **Регулируемые** –
Различные размеры рулонов от 0,80 м до 1,65 м и 1,90 м
- **Комфортно** –
Диаметр рулона регулируется электронно

Имеется четыре различных модели VariPack. Это означает, что Вы можете выбирать между компактными VariPack 165 (XC) с одной стороны и VariPack 190 (XC) - с другой стороны для более крупных рулонов. Помимо оснащения с режущим аппаратом или без него, эти машины отличаются только конструкцией рулонной камеры.



Простая настройка

Диаметр рулонов может плавно регулироваться на VariPack посредством терминала с шагом в 1 см. Таким образом, размер рулона может комфортно настраиваться для соответствующей цели применения.



Прочные и непроскальзывающие ремни

Центральный элемент VariPack состоит из трех бесконечных прессующих ремней. Чтобы добиться гибкости ремней при одновременной прочности, они изготовлены из каучука с двумя интегрированными слоями ткани для максимального срока службы. Благодаря цепкому материалу в сочетании со специальной структурой поверхности достигается интенсивный контакт с кормом. Это предотвращает проскальзыванию ремней и оптимизирует эксплуатационную надежность.

Шины и прицепное устройство

Изящная конструкция, небольшие и маневренные

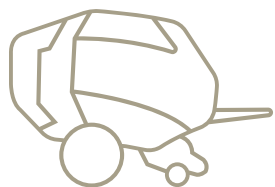


Шины

VariPack может оснащаться тремя щадящими почву шинами. В стандартной комплектации машина оснащена шинами размером 15,0/55-17 10 PR. Опционально VariPack поставляется с шинами 500/50-17 10 PR и 500/55-20 12 PR.

Опционально с тормозной системой

В стандартной комплектации VariPack оснащен одной осью без тормоза. Однако по запросу машина может быть оснащена тормозной системой.





Оптимальная работа

- **Вариабельная навеска** –
Различные навески для любых условий эксплуатации
- **Бережное отношение к культуре** –
Различные варианты шин для оптимальной сохранности почвы
- **Безопасная остановка** –
Тормозная система поставляется как опция

Быстрые переезды по дорогам, неровная территория, поверхности с малой несущей способностью и маневрирование на узком пространстве – это будничное применение VariPack. С различной дополнительной оснасткой KRONE VariPack оптимально дооснащается под Ваши условия эксплуатации.

Навеска с помощью сцепной петли

Модели VariPack серийно оснащаются 40-мм сцепной петлей для верхней и нижней навески. Посредством регулировки в пазах дышло можно быстро подстраивать к различной высоте навески. В зависимости от страны можно выбрать еще три других варианта сцепных петель.



Прицепное шаровое устройство

В качестве альтернативы VariPack могут оснащаться также одной шаровой сцепкой 80 для нижней навески. Они предлагают высокий комфорт движения, повышают маневренность и минимизируют износ.



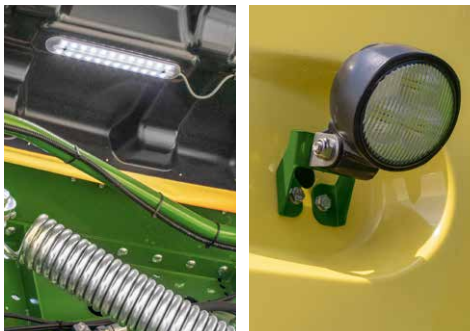
Комплектующие

Подходит для любых *условий эксплуатации*

Превосходная оснастка

- **На выбор –**
Обвязка сеткой или шпагатом
- **Комфортно –**
Комфортная работа благодаря светодиодному рабочему освещению и системе камер
- **Разумно –**
Измерение влажности информирует водителя о материале

VariPack Plus рассчитан на высочайшую производительность и плотность прессования. Кроме того, благодаря дополнительным аксессуарам, он также может быть специально адаптирован к соответствующим условиям эксплуатации. Рабочее освещение и камеры улучшают обзор машины. Измерение влажности всегда информирует механизатора о свойствах прессуемого материала.



Светодиодное рабочее освещение

Для оптимизации условий работы при техническом обслуживании и чистке машины можно установить светодиодное рабочее освещение. Оно включает в себя светодиодные полосы под защитами и фару с обратной стороны. Таким образом, смена рулонов и чистка возможны даже в темноте. В то же время, обеспечивается обзор окружающего машину пространства. Это повышает безопасность при эксплуатации VariPack.

Измерение влажности

Благодаря измерению влажности механизатор всегда получает информацию о свойствах материала. Поэтому может адаптировать давление прессования к влажности заготавливаемой культуры. И таким образом, механизатор может решить, нужно ли упаковывать рулон или нет.

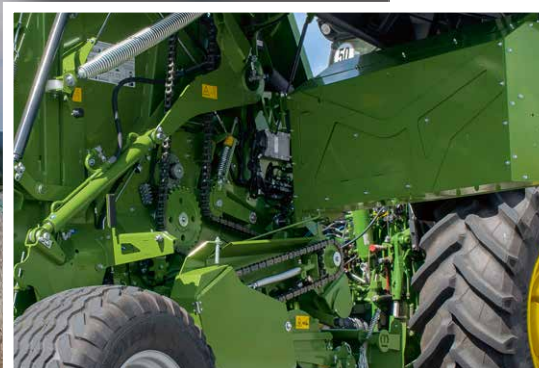
Система камер

С помощью камеры можно контролировать как функцию, так и окружающее пространство вокруг VariPack. Это повышает как простоту использования, так и безопасность движения машины. Изображение с камеры может отображаться на отдельном экране или на терминале CCI.



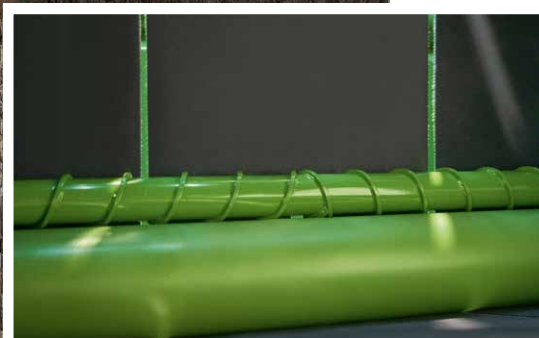
Обвязка шпагатом

Наряду с серийным обматыванием сеткой в дополнительной комплектации VariPack может оснащаться шпагатной вязкой. При этом сбоку размещено отделение шпагата, чтобы иметь при себе двенадцать рулонов шпагата. Таким образом, VariPack заряжен достаточным количеством для продолжительных рабочих дней.



Простой сервис при шпагатной вязке

Для осуществления комфортной чистки и технического обслуживания машины, можно выдвигать в сторону запас шпагата. Это облегчает доступ к приводам.



Чистящие вальцы

VariPack в дополнительной комплектации имеет два чистящих вальца. Они удаляют грязь с ремней, а также направляющих роликов и обеспечивают тем самым надежную передачу усилия на ремни. Для оптимального функционирования дополнительно активируется привод одного из чистящих вальцов.

Удобство технического обслуживания

Снижение затрат на техническое обслуживание – *Увеличение до максимума эксплуатационной надежности*



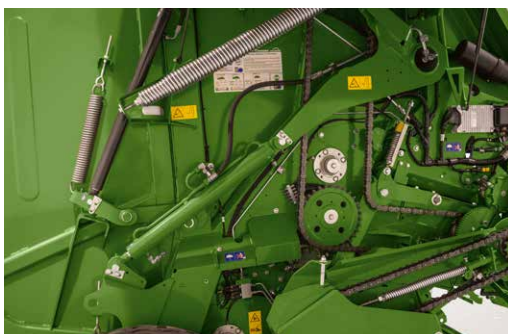
Активная смазка цепей

Для обеспечения плавного хода и длительного срока службы, приводная цепь непрерывно смазывается автоматически. Благодаря простой регулировке поршневого насоса расход может индивидуально регулироваться для каждой приводной цепи.



Центральные блоки управления

Смазка VariPack осуществляется через два центральных блока. Это упрощает техобслуживание, и обеспечивает длительный срок службы машины.



Привод цепей

Как первому производителю, компании KRONE удалось управлять всем приводом пресса всего тремя цепями. Это обеспечивает меньший износ. Кроме того, цепи легко регулируются с помощью автоматических натяжителей цепи со шкалой.

Длительный срок эксплуатации

- **Доступно** – Легкая доступность всех компонентов
- **Комфортно** – Автоматическая смазка цепи маслом, а также централизованная система консистентной смазкой
- **Уникально** – Полный привод только с тремя цепями
- **Практично** – Автоматическое натяжение цепей легко регулируется с помощью шкалы

VariPack убеждает своей простой конструкцией и образцовой доступностью, поэтому чрезвычайно прост в обслуживании и уходе. Два центральных смазочных блока и автоматическая смазка цепей маслом сокращают время до минимума. Кроме того, три приводные цепи регулируются с помощью автоматических натяжителей цепей.



Лестницы

Благодаря двум лестницам в передней части машины, вязальное устройство машины очень доступно. Это облегчает закладку нового рулона сетки, а также чистку и техобслуживание машины.



Опорная стойка

VariPack серийно оснащен одной механической опорной стойкой. Это обеспечивает безопасное положение машины, когда она не используется. Чтобы без проблем подбирать даже большие валки, опорная стойка дополнительно отводится в сторону.

Терминал управления KRONE

Понятный, интуитивный и удобный



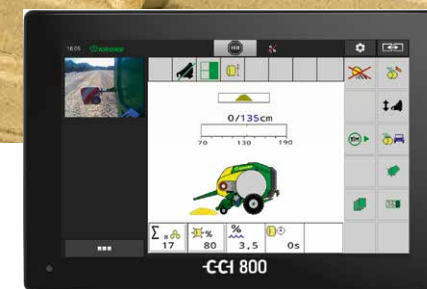
Блок управления DS 100

С помощью блока управления DS 100 все функции пресса VariPack можно удобно выбрать одним нажатием кнопки. Интуитивно понятное размещение позволяет управление без визуального контакта. Таким образом водитель может сконцентрировать все свое внимание на машине.



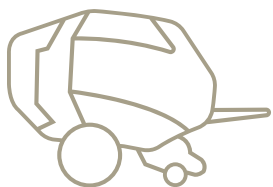
Терминал управления DS 500

Терминал управления DS 500 наглядно и очень просто управляется посредством своего 5,7 дюймового сенсорного дисплея, двенадцати клавиш, а также потенциометра на обратной стороне. Этот терминал можно использовать наряду с VariPack также для другой техники KRONE. Для еще более удобного управления терминал DS 500 можно также комбинировать с джойстиком AUX.



Терминал управления CCI 800

Терминал управления ISOBUS CCI 800 имеет 8,0 дюймовый сенсорный дисплей с 12 функциональными клавишами. Также управление может быть расширено джойстиком или системой камер для оптимального комфорта управления. Переключение функций производится комфортно нажатием кнопки на маленькие пиктограммы с левой стороны.





Простая концепция управления

- **Универсальные** –
Терминалы для любых пожеланий клиента
- **Комфортные** –
Хороший обзор, удобство обслуживания
- **Совместимые** –
Управление через терминал трактора благодаря серийному ISOBUS-терминалу трактора
- **Опция** –
Пресс-подборщик управляет трактором (TIM)

Работа с бортовой электроникой комфорт от KRONE упрощает, улучшает и ускоряет работу. Так прессование доставляет настоящее удовольствие. Для различных поставленных задач в распоряжении имеются различные терминалы управления.



Терминал управления CCI 1200

Терминал управления CCI 1200 имеет большой 12,1 дюймовый цветной дисплей с сенсорной функцией. На дисплее могут отображаться рядом управление машины и изображение с камер. CCI 1200 является совместимым с ISOBUS и тем самым подходящим для использования независимо от производителя.



ISOBUS терминал трактора

Терминал трактора совместимый с ISOBUS может также использоваться для управления VariPack. В данном случае не требуется дополнительного терминала в кабине.



Опция: пресс-подборщик управляет трактором благодаря TIM

Система управления агрегатами трактора TIM (Traktor Implement Management), поставляемая в дополнительной комплектации и дает возможность обмена данными между машиной и трактором, чтобы пресс-подборщик управлял трактором. После окончания процесса обмотки задняя крышка автоматически открывается, рулон выталкивается и крышка закрывается. Таким образом, система TIM обеспечивает снятие нагрузки с водителя, уменьшить простои, снизить расход топлива, сформировать равномерные рулоны и повысить эффективность.

Технические характеристики

С вариабельной камерой прессования и диаметром рулона, а также с или без режущего аппарата



Рулонные пресс-подборщики

		VariPack V 165	VariPack V 165 XC	VariPack V 190	VariPack V 190 XC	
Размер рулона (Ø x ширина)	прибл. м	0,80 - 1,65 x 1,20		0,80 - 1,90 x 1,20		
Режущий ротор XCut	теор. Длина резки с 1/2 ножей	прибл. мм	-	128	-	128
	Длина резки с 17 ножами	прибл. мм	-	64	-	64
Размер машины (ДхШ*хВ*)	прибл. м	4,90 x 2,59** x 2,98		5,00 x 2,59** x 3,05		
Требуемая мощность***	прибл. кВт / л.с.	67/90		67/90		
Навеска	Сцепная петля 40 мм	Серия		Серия		
	Шаровое сцепное устройство 80	Опция		Опция		
Рабочая ширина подборщика	прибл. м	2,15		2,15		
Обвязка рулона	Обматывание сеткой	Серия		Серия		
	Обматывание сеткой и вязка шпагатом	Опция		Опция		
Оси	Одинарная, без тормозов	Серия		Серия		
	Одинарная, вкл. пневматические, стояночные, гидравлические тормоза	Опция		Опция		
Шины	15.0/55-17 10 PR	Серия		Серия		
	500/50-17 10 PR	Опция		Опция		
	500/55-20 12 PR	Опция		Опция		
Терминалы управления	DS 100	Опция		Опция		
	DS 500	Опция		Опция		
	CCI 800	Опция		Опция		
	CCI 1200	Опция		Опция		
Гидравлическая система		2 одност. действ. + свободная обратная магистраль	1 x одност. действ., 1 x двуст. действ. + свободная обратная магистраль	2 одност. действ. + свободная обратная магистраль	1 x одност. действ., 1 x двуст. действ. + свободная обратная магистраль	
Другое дополнительное оборудование		Система камер, страховочная цепь, светодиодное рабочее освещение, измерение влажности, различные сцепные петли, дополнительные ножи, дополнительная гарантия				
Сертифицированный AEF для		UT, AUX-N, TC-BAS, TIM		UT, AUX-N, TC-BAS, TIM		

Сетка обмоточная KRONE

Для любой задачи

Идеальная обмотка

- **Всегда правильно** –
Оригинальные обмотывающие сетки KRONE
- **Высококачественно** –
Стабильные, прочные на разрыв и прокол
- **Надлежащее** –
Качество для любых условий
- **Надежно** –
Превосходные рулоны, превосходный результат заготовки корма

Упаковка рулонов KRONE excellent – положитесь на оригинал!

Многие причины говорят за выбор оригинальных обмотывающих сеток. В результате этого Вы можете значительно снизить затраты на рулон, эффективно защитить заготовленную Вами ценную кормовую массу и повысить качество корма. Упаковка рулонов KRONE excellent окупает себя сама.



KRONE excellent StrongEdge

Высокое сжатие под сетками KRONE. Так как здесь две основные нити объединены в одну, то прочность на разрыв увеличивается, размеры ячейки также становятся больше и стойкость к ультрафиолетовым лучам значительно возрастает. Благодаря этим свойствам она идеально подходит для заготовки крепкой растительной массы в регионах с большой солнечной активностью. Специально разработанная для рулонов высокой плотности от VariPack, она обладает впечатляющей прочностью на разрыв в 320 кгс.

KRONE excellent Edge X-tra

Отлично зарекомендовав себя сетка KRONE Edge X-tra наилучшим образом подходит для любой культуры и для любого рулонного пресс-подборщика и покрывает рулон немного дальше за его края. Эти превосходные свойства, позволяющие широкому расправлению, защищают Ваш ценный урожай и обеспечивают оптимальный результат.

KRONE excellent SmartEdge²

Чтобы предложить клиентам, которым нужен простой продукт, очень хорошую альтернативу, мы также разработали «разумную» версию нашей, хорошо зарекомендовавшей себя, класса High-End, обмотывающей сетки excellent Edge X-tra – KRONE excellent SmartEdge². При этом речь идет об обмоточной сетке с выгодным соотношением цены и качества, так как за доступную цену она значительно превосходит по своим характеристикам базовые требования и обеспечивающие в любое время лучшие показатели при заготовке кормов.



Maschinenfabrik Bernard KRONE GmbH & Co. KG
Heinrich-Krone-Straße 10
D-48480 Spelle
телефон: +49 (0) 5977 935-0
info.ldm@krone.de | www.krone-agriculture.com

Ваш дилер KRONE