

Модель машины	Precea 3000	Precea 3000-FCC	Precea 3000-A	Precea 3000-AFCC	Precea 3300
Вариант оснащения	Special/Super	Super	Super	Super	Special/Super
Тип рамы	жесткая	жесткая	Насадная сеялка	Насадная сеялка + фронтальный бункер	жесткая
Ширина захвата (м)	2,70–3,20		3,00		3,80
Количество высевających агрегатов	4, 5, 6		4, 5, 6		5, 7
Возможное междурядье (см)	45, 50, 60, 65, 70, 75, 80		50, 60, 75	50, 60, 70, 75	50, 70, 75
Транспортная ширина (м) при междурядье 75 см	3,00		3,00		3,30
Транспортная длина от (м)	2,00		3,05		2,00
Привод дозирования посевного материала	Special механический / Super сервопривод	сервопривод			Special механический / Super сервопривод
Привод дозирования удобрений	Special механический / Super сервопривод	сервопривод			Special механический / Super сервопривод
Рабочая скорость (км/ч)	Special 3–12 / Super 3–15	до 15	3–15	3–12	Special 3–12 / Super 3–15
Расстояние между семенами	от 3,1 см до 86,9 см в зависимости от используемых дозирующих дисков				
Дозирующий орган	Дозирующие диски для кукурузы, подсолнечника, сахарной свеклы, рапса, сои, сорго, полевых бобов, гороха				
Объем бункера для удобрений (л)	950 / 1.250		950	1 600/2 200	950 / 1.250
Объем семенного бункера (л)	55 / 70				

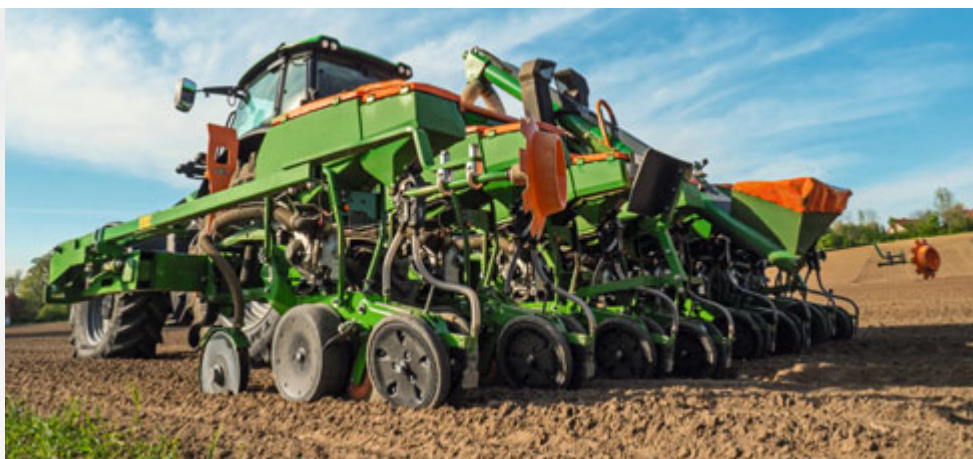
Иллюстрации, содержание и данные о технических характеристиках не имеют обязательной силы и могут отличаться в зависимости от оснащения! Следует соблюдать действующие положения местных правил дорожного движения, возможно, потребуется получение специального разрешения. Следует уточнить допустимую нагрузку на ось и общий вес трактора. Не все возможности комбинирования можно реализовать с тракторами любых производителей.

Технические характеристики сеялки точного высева Precea

Модель машины	Precea 4500	Precea 4500-2			Precea 4500-2FCC		
Вариант оснащения	Special/Super	Special/Super			Super		
Тип рамы	жесткая	простая телескопическая	дважды телескопическая	вариативно телескопическая*	простая телескопическая	дважды телескопическая	вариативно телескопическая*
Ширина захвата (м)	3,50–4,80	3,60–4,80	4,20–4,80	2,70–4,80	3,60–4,80	4,20–4,80	2,70–4,80
Количество высевающих агрегатов	5, 6, 7, 8	6, 7					
Возможное междурядье (см)	45, 50, 60, 65, 70, 75, 80	60, 65, 70, 75, 80	60, 70, 75, 80	от 45 до 80	60, 65, 70, 75, 80	60, 70, 75, 80	от 45 до 80
Транспортная ширина (м) при междурядье 75 см	4,50	3,30	3,00		3,30	3,00	
Транспортная длина от (м)	2,00			2,30	2,00		2,30
Привод дозирования посевного материала	Special механический / Super сервопривод				сервопривод		
Привод дозирования удобрений	Special механический / Super сервопривод				сервопривод		
Рабочая скорость (км/ч)	Special 3–12 / Super 3–15				3–15		
Расстояние между семенами	от 3,1 см до 86,9 см в зависимости от используемых дозирующих дисков						
Дозирующий орган	Дозирующие диски для кукурузы, подсолнечника, сахарной свеклы, рапса, сои, сорго, полевых бобов, гороха						
Объем бункера для удобрений (л)	950 / 1.250	950 / 1.250 или 1.600 / 2.000					
Объем семенного бункера (л)	55 / 70						

* только для варианта Super

Иллюстрации, содержание и данные о технических характеристиках не имеют обязательной силы и могут отличаться в зависимости от оснащения! Следует соблюдать действующие положения местных правил дорожного движения, возможно, потребуется получение специального разрешения. Следует уточнить допустимую нагрузку на ось и общий вес трактора. Не все возможности комбинирования можно реализовать с тракторами любых производителей.



Модель машины	Precea 6000	Precea 6000-2	Precea 6000-2CC	Precea 6000-2FCC	Precea 6000-2AFCC
Вариант оснащения	Special/Super	Special/Super	Special/Super	Super	Super
Тип рамы	жесткая	складывающаяся			складывающаяся
Ширина захвата (м)	5,40–6,20	5,40–6,80			6,00
Количество высевающих агрегатов	8, 9, 12	8, 9, 12	8, 9	8, 9, 12	8
Возможное междурядье (см)	45, 50, 60, 65, 70, 75, 80	45, 50, 60, 65, 70, 75, 80	60, 70, 75, 80	45, 50, 60, 65, 70, 75, 80	75
Транспортная ширина (м) при междурядье 75 см	6,20	3,00			Механическое давление на сошник 3,30 м/гидравлическое давление на сошник 3,00 м
Транспортная длина от (м)	2,00		2,50	2,00 + FTender	3,25
Привод дозирования посевного материала	Special механический / Super сервопривод			сервопривод	
Привод дозирования удобрений	Special механический / Super сервопривод			сервопривод	
Рабочая скорость (км/ч)	Special 3–12/Super 3–15			3–15	3–12
Расстояние между семенами	от 3,1 см до 86,9 см в зависимости от используемых дозирующих дисков				
Дозирующий орган	Дозирующие диски для кукурузы, подсолнечника, сахарной свеклы, рапса, сои, сорго, полевых бобов, гороха				
Объем бункера для удобрений (л)	950/1.250	–	950/1.250	1 600/2 200	1 600/2 200
Объем семенного бункера (л)	55/70				55

Иллюстрации, содержание и данные о технических характеристиках не имеют обязательной силы и могут отличаться в зависимости от оснащения! Следует соблюдать действующие положения местных правил дорожного движения, возможно, потребуется получение специального разрешения. Следует уточнить допустимую нагрузку на ось и общий вес трактора. Не все возможности комбинирования можно реализовать с тракторами любых производителей.