



AMAZONE

EDX



Сеялка точного высева EDX

Ширина захвата 6 м и 9 м



При использовании по традиционной технологии, по технологиям мульчированного и прямого посева прицепная сеялка точного высева EDX отличается своей особой надёжностью и высоким комфортом в управлении. С шириной захвата 6 м и 9 м и объёмом семенного бункера 600 л и 800 л сеялка EDX, работающая со скоростью до 15 км/ч являет собой очень мощную машину.



EDX

Бескомпромиссный результат

	Страница
Топ-аргументы	4
Дозирование/укладка	6
EDX 6000-TC	8
EDX 9000-TC	10
Практические отчёты	12
Укладка посевного материала, удобрений	14
Интеллектуальный терминал управления AMATRON 3	20
Диапазон производительности	22
Оснащение	24
Распределитель микрогранулята Micro plus	26
Технические характеристики	28



🏆 Золотая медаль и прочие награды за систему разделения и укладки семян Xpress на выставке Agritechnica в 2007 году.

Рабочая скорость до

15 км/ч

Бункер для удобрений **3.000 л/5.000 л**
и семенной бункер **600 л/800 л**

Ширина захвата

6 м и 9 м



SPEED
seeding



Топ-аргументы:

- ⊕ Высочайшая действенность благодаря рабочей скорости до 15 км/ч
- ⊕ Система Xpress для оптимального дозирования и укладки посевного материала
- ⊕ Высокая производительность благодаря большому объёму семенного бункера и бункера для удобрений
- ⊕ Быстрое заполнение и замена посевного материала благодаря централизованному семенному бункеру
- ⊕ Быстрое заполнение централизованного бункера для удобрений
- ⊕ Упрощенная калибровка нормы внесения удобрений
- ⊕ Централизованный терминал управления AMATRON 3 для всех функций
- ⊕ Централизованная гидравлическая регулировка давления на сошник для внесения удобрений и высевающий сошник, опционально с дистанционным управлением через AMATRON 3
- ⊕ Компактное и быстрое складывание на максимальную транспортную ширину 3 м
- ⊕ EDX 6000-TC может дооснащаться двумя распределителями микрогранулята

Междурядье

**45 см, 50 см, 55 см,
70 см, 75 см и 80 см**

с системой
дозирования & укладки

Xpress

дооснащение

**распределителем
микрогранулята**



ПОДРОБНАЯ ИНФОРМАЦИЯ

www.amazone.ru/edx

Программа EDX от AMAZONE для высокой действенности

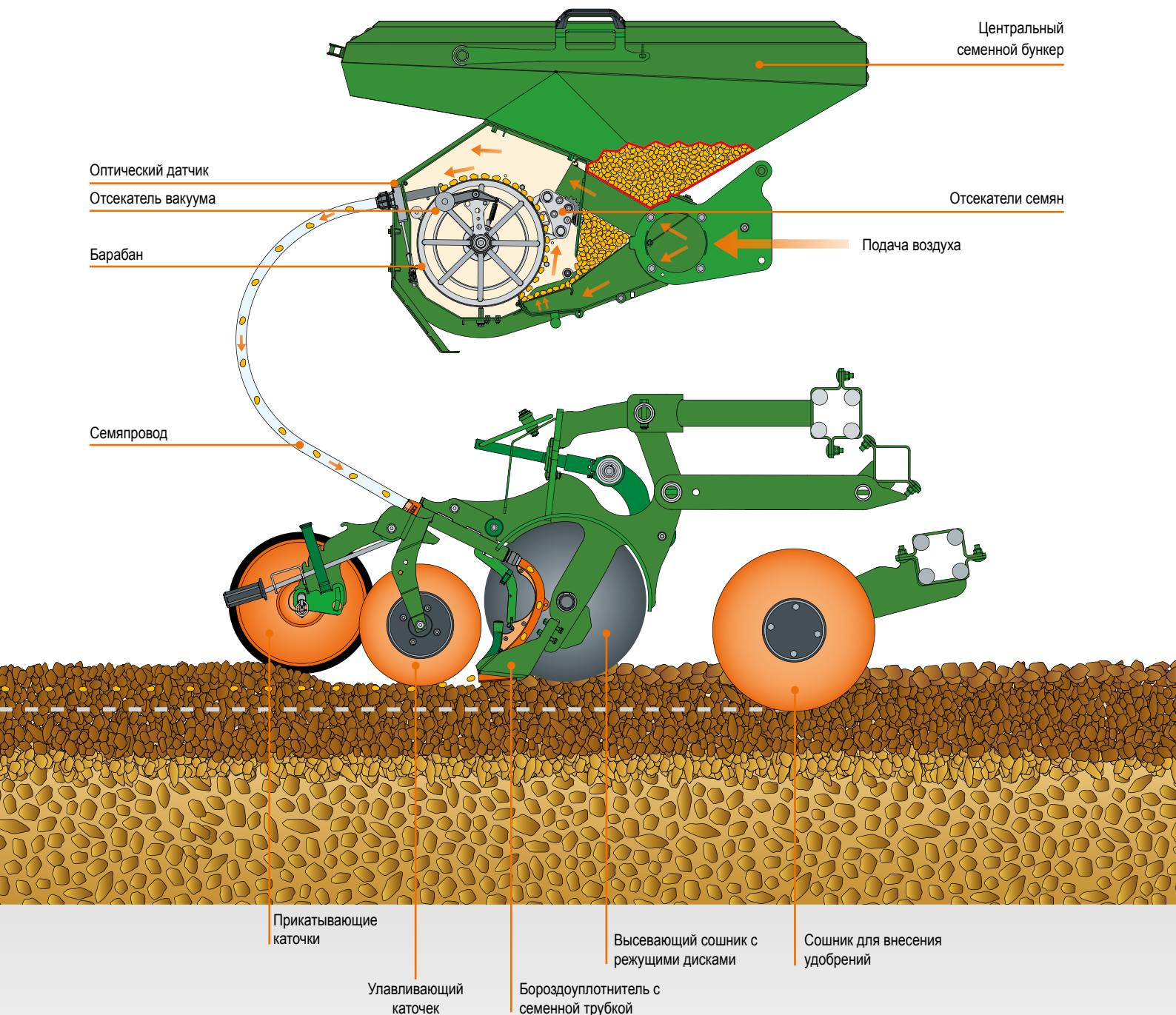
Все машины могут применяться как при традиционной, так и при минимальной технологии, а также для прямого посева. Это распространяется на посев кукурузы, подсолнечника и рапса.

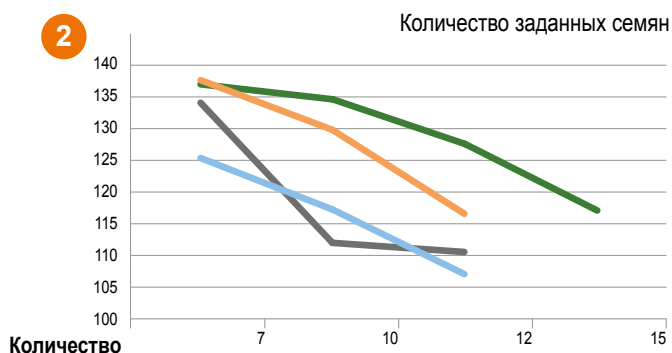
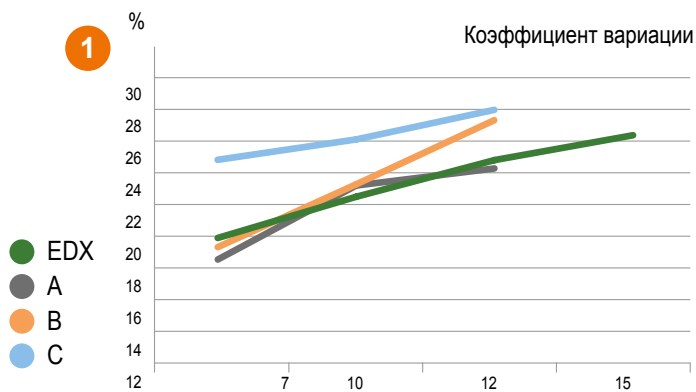
Прицепные сеялки точного высева EDX 6000-ТС и EDX 9000-ТС идеально подходят для применения на

больших площадях. Практический опыт показывает, что производительность сеялки EDX 9000-ТС в зависимости от хозяйства может достичь 1.500 га. Соответствующая величина для маленькой сеялки EDX 6000-ТС лежит в пределах 900 га площади.

Путь к высшему классу производительности

Система разделения и укладки семян Xpress





Результаты опытов: Технология EDX в сравнении

Во время масштабных опытов по посеву кукурузы в 2010 году сравнивались различные сеялки точного высева. Целью опытов являлось сравнение качества укладки новой сеялки точного высева EDX с традиционными машинами других производителей (A, B, C). Результаты показывают однозначное преимущество технологии EDX.

- 1** Расстояние между зёрнами в ряду
По коэффициенту вариации (КВ), показателю точности укладки, сеялка EDX обошла все сравниваемые машины. При скорости 15 км/ч значения КВ сеялки EDX почти такие же, как у других машин при низкой скорости.
- 2** Заданное количество семян
При любой скорости работы EDX показала наивысшие показатели по наличию семян в борозде. Даже при скорости 15 км/ч точность посева сеялки EDX была выше уровня показателей других машин при более низких скоростях.

Так функционирует система Xpress

Вместо традиционного разделения всасываемого воздуха на EDX применяется система разделения и укладки семян Xpress. Разделение семян и их укладка происходит отдельно: При повышенном давлении посевной материал за счёт разделения продвигается по семяпроводу к посевной борозде. Так, возможно развитие скорости работы до 15 км/ч.

AMAZONE предлагает для кукурузы, подсолнечника и рапса по два дозирующих барабана, чтобы соответственно реагировать на различные свойства семян (форма, диаметр и т.д.) и обеспечивать точное дозирование.

Точное пневматическое разделение семян происходит в зависимости от машины и ширины ряда для 6 - 16 рядов одновременно через центральные разделительные барабаны. В отверстиях этих барабанов находятся централизованные и синхронно смещаемые отсекатели для разделения семян.

После разделения семена по семяпроводам попадают в область укладки, так называемую улавливающую

систему Xpress с бороздоуплотнителем и улавливающим каточком. Бороздоуплотнитель образует вдоль колеи двух передних режущих дисков борозду с прямоугольным поперечным сечением. Идущий следом улавливающий каточек завершает формирование борозды снизу и сбоку, так что зёрна даже при неблагоприятных почвенных условиях не перекатываются по борозде, а улавливаются и вдавливаются расположенным за полозом сошника каточком. Это гарантирует оптимальное качество укладки. Поскольку улавливающий каточек расположен позади бороздоуплотнителя, то качество укладки остаётся постоянным даже при растущей скорости движения. Преимуществом в сравнении с традиционными сеялками точного высева является также и то, что точность укладки с системой Xpress больше не зависит от состояния изношенности высевующих сошников.



Разделительный барабан EDX

EDX 6000-TC

Для средних хозяйств, производительность до 900 га



- ❗ «Сеялка EDX 6000-TC от AMAZONE представляет собой профессиональное орудие для точного высева, которое впечатляет качеством покрытия посевного материала, внесения удобрений по рядам, а также удобством в эксплуатации».

(profi 2/2012, стр. 20-25)



Требуется меньше тягового усилия на тракторе

Сеялка EDX 6000-TC с шириной захвата 6 м является «самой маленькой» из прицепных EDX, и вместе с тем имеет производительность 600 - 900 га.

Прицепная сеялка EDX 6000-TC по сравнению с навесной машиной требует меньшей подъёмной силы трактора. Сеялка точного высева оснащена централизованным семенным бункером объёмом 600 л и бункером для удобрений объёмом 3.000 л.

Этих запасов примерно хватит на 20 га, без того, чтобы добавлять семена или удобрения. Для заполнения бункера для удобрений AMAZONE предлагает загрузочный шнек в качестве дополнительного оснащения. Сеялку EDX 6000-TC можно оснастить соответствующим образом, с учётом междурядья от 37,5 см до 80 см. В Германии машина серийно поставляется с пневматической тормозной системой и допуском транспортировки на скорости до 40 км/ч.

Обзор EDX 6000-TC

Тип	Объём семенного бункера	Запас посевного материала при 80.000 зёрен/га для	Объём бункера для удобрений	Запас удобрений на
EDX 6000-TC	600 л *	20 га	3.000 л	20 га

* На 16-тирядной сеялке устанавливаются более широкие барабаны, при этом объём семенного бункера составляет 700 л.

✔ Возможные междурядья

37,5 см, 44,9 см (45 см), 50 см, 55 см, 70 см, 75 см, 80 см

Практический отчёт EDX 6000-TC

Руководитель МТС Йорг Дреессен очень доволен своей сеялкой EDX. На полях с угловатыми и клиновидными участками площадью около 5 га, сеялка EDX 6000-TC, следуя за трактором мощностью 200 л.с., засеивала до 4 га в час. «Одно дело – повышение производительности, другое – меньше затрат на использование трактора и оплату персонала. Одно то, что за счёт высокой скорости мы посеяли больше площадей, позволяет считать эту машину большим прогрессом». Среди прочих пунктов, ведущих к повышению производительности, руководитель МТС отмечает: «Заполняется только один семенной бункер. Также загрузка удобрений значительно упрощена.

Йорг Дреессен
МТС г-на Йорга Дреессена



Настройка нормы внесения удобрений происходит быстрее и, прежде всего, точнее. Контроль точности укладки и регулировку отсекаелей семян можно проводить с помощью монитора и клавиатуры».

EDX 9000-TC

идеальна для больших площадей, производительность достигает 1.500 га



Бескомпромиссно на больших площадях

«Флагманом» среди сеялок точного высева является прицепная EDX 9000-TC с шириной захвата 9 м, которая бескомпромиссно рассчитана на большие площади. За одну посевную множество сеялок EDX 9000-TC посеяли 1.000 га и более, на радость своих владельцев.

Сеялка EDX 9000-TC имеет два центральных семенных бункера по 400 л каждый, бункер для удобрений вмещает 5.000 л. Также к EDX 9000-TC AMAZONE предлагает

загрузочный шнек для быстрого и простого заполнения бункера для удобрений, как дополнительное оснащение.

Сеялка EDX 9000-TC может соответственно оснащаться с учётом междурядья от 44,9 см (45 см), 50 см, 55 см, 70 см, 75 см или 80 см. В Германии машина серийно поставляется с пневматической тормозной системой и допуском транспортировки на скорости до 40 км/ч.

Обзор EDX 9000-TC

Тип	Объём семенного бункера	Запас посевного материала при 80.000 зёрен/га для	Объём бункера для удобрений	Запас удобрений на
EDX 9000-TC	2 X 400 л	25 га	5.000 л	25 га

✔ Возможные междурядья

44,9 см (45 см), 50 см, 55 см, 70 см, 75 см, 80 см



Отзывы пользователей

Практические отчеты по EDX 9000-TC

! Остерхубер Аграр ГмбХ, Вильгельмсбург, Германия



Ульф Вразе
Остерхубер Аграр ГмбХ

На предприятии Остерхубер Аграр ГмбХ в период посева кукурузы в 2010 году, который длился всего 10 дней, две сеялки EDX 9000-TC засеяли 1.100 га каждая.

Они работали в две смены, каждая машина свыше 100 га ежедневно. Часовая производительность порой достигала 6,7 га. Ульф Вразе,

ответственный за растениеводство, сообщает: «То, чего мы прежде достигали с использованием 5 машин с шириной захвата 9 м, в этом году удалось сделать с 2,5. И отнюдь не сбросили темп. При этом, удалось сэкономить затраты на одного сотрудника и затраты по приглашению МТС на свои поля, которые нас поддерживали в предыдущие годы. Это уже огромная экономия!»

! МТС братьев Гросс, Лёнинген/Германия



Вильфрид Фёрстер
МТС братьев Гросс

В 2010 году на предприятии братьев Гросс использовались две сеялки EDX 9000-TC. Хотя площади в Ольденбургской земле относительно небольшие, тем не менее, производительность, включая дополнительное время на заполнение и пр., составила 5 га/ч, дневная производительность каждой машины от 50 до 80 га. В период посевной

производительность каждой машины составила около 1.000 га, что вдвое больше, чем прежде, с использованием традиционной техники. «Наши результаты удвоились, однако мы используем всего одну машину, один трактор, и у нас один механизатор,» - отмечает Вильфрид Фёрстер из предприятия братьев Гросс.

! Фермер Леруа, семейное предприятие «Scea du Trounquet», Юго-Западная Франция



Фермер Леруа
„Scea du Trounquet“

«С сеялкой EDX 9000-TC мы при средней скорости движения 13 км/ч трактора мощностью 200 л.с., удвоили производительность до 9 га/ч,» - сообщает фермер Леруа. После двух лет использования сеялка EDX служит ему истинным доказательством того, что для обеспечения точной укладки семян необязательно двигаться медленно. Удвоенная

производительность, сокращение времени простоя при равном качестве укладки – этим фермер Леруа очень доволен.



! ООО КХ «Партнёр» – Кожанов Сергей Анатольевич, Россия



ООО КХ «Партнёр»
Кожанов Сергей Анатольевич

Хозяйство специализируется на растениеводстве и животноводстве, владеет 21.000 га угодий, из них 50% возделывается под пшеницу и 25% под подсолнечник, кукурузу, горох и кормовые. В хозяйстве используются две сеялки точного высева EDX 9000-ТС. «При хорошо организованной работе производительность сеялки

достигает до 200 га в день, например, в сезон - более 3.000 га подсолнечника. Одним из важнейших преимуществ, по сравнению с другими сеялками, является значительно меньшее время на загрузку. У традиционных сеялок точного высева много времени уходит на данный вид работ, а с сеялкой EDX удаётся сократить количество загрузок до трёх в течение смены. Всё гениальное просто. При меньшем количестве работников качество работы остается на высоком уровне. Самым главным прорывом в области сеялки EDX являются качественные и дружные всходы. Это, конечно же, облегчает уборку».

! КФХ Зайцев, Анатолий Зайцев, Россия



КФХ Зайцев
Анатолий Зайцев

Сейчас в КФХ Зайцева возделывается пшеница, кукуруза и горох. С 2011 года в хозяйстве работает сеялка EDX 9000-ТС. «За день можно обработать порядка 250 га, но многое зависит от механизатора. В настройке все просто, но не стоит отказываться от минимального обучения сервису». К преимуществам сеялки EDX Анатолий относит качество

посева, заглубление семян, небольшое количество загрузок бункера. «Я очень доволен и с удовольствием посоветовал бы эту сеялку. По работе нет вопросов, всё ровно и красиво», - говорит Анатолий.



Сошники – просто совершенство



❗ «Система сошников на EDX показала в нашем тесте отличный результат при любых условиях. Даже при мульчированном посеве и на тяжёлых почвах укладывали посевной материал и удобрения на нужную глубину».

✔ Сеялки точного высева EDX предлагают Вам широкий спектр использования.

Даже на высоких скоростях

Именно при высоких скоростях движения необходим плавный ход высевальных агрегатов и машин для внесения удобрений, чтобы обеспечить точную укладку семян и удобрений на нужную глубину. Поэтому AMAZONE использует централизованную систему с гидравлической регулировкой давления на сошник на всех сеялках точного посева EDX.

Точное внесение удобрений

Дисковые сошники для внесения удобрений установлены под небольшим углом и оснащены бороздоуплотнителями. При этом удобрения вносятся точно на расстоянии 5 см от посевной борозды. Для использования на песчаных почвах машины могут быть оснащены бороздоуплотнителями с твердосплавной наплавкой. Распределение вносимого количества удобрений происходит через бесступенчатый редуктор из центрального бункера. Глубину укладки Вы можете изменять централизованно через гидравлическую регулировку давления на каждый сошник.

Точность укладки семян

Каждый высевальной агрегат Xpress состоит из нескольких элементов: Сначала установленный V-образно высевальной сошник с двумя дисками разрезает поверхность почвы и убирает растительные остатки в сторону. Далее бороздоуплотнитель, расчищает борозду и уплотняет почвенный горизонт. Непосредственно за бороздоуплотнителем посевной материал попадает в борозду, захватывается и прикатывается улавливающим каточком. В завершение регулируемые каточки Super-V закрывают посевную борозду почвой и прикатывают её.


Башмак для удобрений с твердосплавным покрытием

Для эксплуатации в тяжёлых условиях с высоким износом в качестве опции могут поставляться башмаки для удобрений с твердосплавным покрытием. Для сохранения оптимального расстояния между сошником для удобрений и высевальной сошником опционально поставляется цепь-ограничитель хода сошника. На липкой почве специальные чистики (опция) обеспечивают чистоту опорных катков.



Точность укладки семян



-  Сошники AMAZONE требуют незначительного обслуживания, не имеют точек смазки и моторов, которые установлены непосредственно у сошников и могут загрязнить их. Это экономит много ценного дополнительного времени.



Регулировка глубины с помощью рукояток



Ручная регулировка давления EDX 9000-TC

Положение бороздоуплотнителя и глубину укладки семян Вы можете регулировать винтовой тягой. Так можно установить отдельные сошники на разную глубину, например, по следу трактора. Максимальная глубина укладки составляет 10 см.

Централизованная регулировка давления на сошник


Стандартное оснащение машины предполагает регулировку давления на сошники для внесения удобрений и высевальных агрегатов через гидравлический вентиль. Еще более комфортным является специальное оснащение, включающее в себя электронную дистанционную регулировку, с помощью которой можно изменить давление через терминал управления AMATRON 3, находясь в кабине трактора.




Опорные катки и закрытие борозды прикатывающим катком Super-V

Два опорных катка диаметром 500 мм являются основой для плавного и стабильного хода сошника и несут на себе весь сошник. Давление на опорные катки также регулируется централизованно гидравлически, адаптируясь тем самым к соответствующим почвенным условиям. Максимальное давление составляет 200 кг на сошниковую секцию. Это обеспечивает плавный ход высевальных агрегатов, а значит и точную глубину укладки.

Варианты оснащения

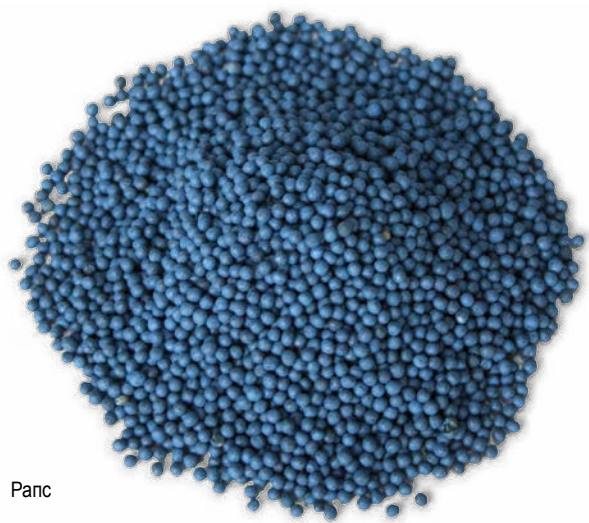

 Звездообразный камнеудалитель

 Комкоудалитель

Кукуруза, подсолнечник, рапс и сорго – возможно всё!



Кукуруза



Рапс



Подсолнечник



Сорго

☑ Для посева различных культур – кукурузы, подсолнечника, рапса или сорго, а также мелких и крупных зёрен кукурузы, имеются разделительные барабаны, которые можно быстро и просто заменить один на другой.



Централизованная регулировка дозирования

Подходит для любых почвенных условий

Благодаря специальным высевальным агрегатам сеялки EDX универсальны и могут использоваться без переналадки для мульчированного, прямого посева, а также после вспашки. Возможность мульчированного посева для многих хозяйств, применяющих безотвальную технологию, уже сегодня имеет большое значение.

В соответствии с земельным кадастром по эрозии!

После введения в ЕС земельного кадастра по эрозии к 01.07.2010 посев таких культур, как кукуруза, на почвах, подверженных водной (европейская классификация CCWasser 2) эрозии, разрешён только при междурядье менее 45 см, на полях после проведения вспашки. И тут сеялки точного посева EDX предлагают соответствующее решение.

Узкорядный посев в дискуссии

При узкорядном посеве кукурузы с междурядьем менее 75 см растения могут лучше развиваться в стадии раннего развития при определённых условиях. Ведутся дискуссии по поводу точного посева рапса с междурядьем 37,5 или 44,9 см (45 см). У AMAZONE есть решение и на этот счёт.

Междурядье 80 см? Никаких проблем!

На юге Франции провели посев кукурузы с шириной междурядья 80 см. Возможно соответствующее оснащение для всех машин.

Система технологической колеи с отключением отдельных рядов

При узком междурядье появляется необходимость в закладке технологической колеи, для проведения агротехнических мероприятий по внесению удобрений и средств защиты растений, при сохранении неповрежденных растений.

Благодаря электронному управлению сеялки точного посева EDX могут быть оснащены соответствующим механизмом переключения колеи. Одновременно возможно включение и отключение отдельных рядов, например, при работе на уступах и углах.

Обзор возможных вариантов междурядья

Тип	Возможные значения междурядья в см
EDX 6000-TC	37,5, 44,9 (45), 50, 55, 70, 75, 80
EDX 9000-TC	44,9 (45), 50, 55, 70, 75, 80

AMATRON 3

Терминал управления для всех функций машины



Наивысший комфорт в управлении с AMATRON 3

Сеялки точного высева EDX значительно удобнее в управлении. Наряду с масштабным контролем машины можно просто и удобно управлять многочисленными функциями посредством терминала AMATRON 3. Это дополнительно снижает нагрузку механизатора.

По завершении посевной Вы можете без проблем использовать AMATRON 3 для управления другими машинами AMAZONE.

- ❗ «Благодаря серийному сервоприводу дозирования семян настройка нормы высева путём ввода количества семян на гектар очень комфортна, впрочем, как и процентное увеличение или уменьшение нормы во время работы».

Быстрый ввод данных

Прежде всего, вводятся необходимые данные с помощью терминала управления AMATRON 3, например, настройка нормы внесения удобрений или нормы высева. Также во время работы Вы можете изменить норму высева или переключить функции гидравлики.

Вы информированы наилучшим образом

Дисплей компьютера AMATRON 3 непрерывно информирует Вас о скорости движения, норме высева, содержимом бункеров для удобрений и семян, об оставшемся пути до того, как закончится запас удобрений и семян.

Датчики уровня/датчики опустошения

Чтобы контролировать уровень заполнения бункеров для посевного материала и удобрений, на каждом из них установлены датчики уровня. Как только уровень заполнения в том или ином бункере достигает критической отметки, раздаётся сигнал оповещения.



Масштабный контроль

Для бесперебойного посева AMATRON 3 контролирует, среди прочего, число оборотов турбины и барабана, давление в системе разделения семян.

Контроль положения отсекателей

Узнать о правильном положении отсекателей на барабане Вы также можете с помощью терминала управления. Сигналы оптических датчиков подаются на бортовой компьютер, где происходит определение и сигнализация о пропусках или двойном высеве.

Если из-за неверно заданного давления воздуха отверстия не заполнены семенами или высевающий сошник засорен остатками почвы, Вы получите сигнал на терминале AMATRON 3.

Менеджмент заданий

Компьютер выполняет также функцию по координации выполнения задач (Task Controller) и подсоединяется к системе автоматического документирования (ASD).

Если Вы начали выполнение задания, то AMATRON 3 сохраняет введённое количество удобрений и семян, размер обработанной площади, сроки посева и среднюю часовую производительность.

📷 Опциональная камера заднего вида

В ситуациях с ограниченной обзорностью системы камер помогают работать более безопасно. Это необходимо как при движении по дорогам общего пользования, так и при маневрировании. Предлагаемая AMAZONЕ система камер состоит из высококачественных компонентов. Монитор с антибликовым покрытием отображает чёткие изображения необходимого размера.

Бескомпромиссная производительность

Высокая производительность

Не только высокий темп работы сеялок точного высева EDX ведёт к повышению производительности, но и значительно сокращённое время на загрузку и настройку. Пользователи подтверждают, что машины предназначены для профессионального применения, в них просчитано всё, вплоть до деталей, например, герметизация крышки или регулировка рычага.

Большие, центральные семенные бункеры

Более быстрое заполнение и опустошение, быстрая замена посевного материала – большие семенные бункеры расположены очень удобно и доступны для быстрого заполнения. Это дополнительно приводит к повышению производительности. Значительные объёмы бункеров позволяют обрабатывать больше площадей без остановок.

Загрузочный шнек

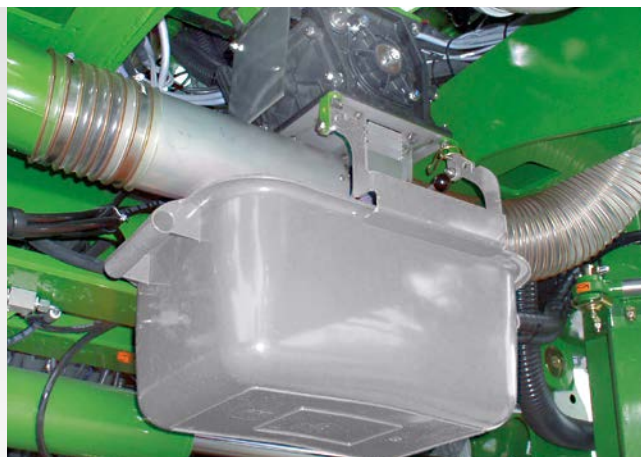
Благодаря большим отверстиям бункеров прицепных сеялок EDX 6000-ТС и 9000-ТС можно без проблем проводить загрузку непосредственно с помощью переднего погрузчика. Однако, по желанию, можно оснастить машины загрузочным шнеком. Навесные сеялки EDX 6000-2С с интегрированным бункером для удобрений серийно оснащены загрузочным шнеком.





Бункер для удобрений большого объёма

Объём бункера для удобрений достаточно большой – до 5.000 л (EDX 9000-TC). Так, до минимума сводится и время на загрузку удобрений, а также облегчается логистика доставки удобрений. На всех машинах удобрения подаются к сошникам через дозирующую катушку у подножия бункера и затем через пневматическую систему с одним или двумя распределительными колпаками.



Быстрая настройка

Благодаря терминалу управления AMATRON 3 точная настройка нормы внесения удобрений происходит очень быстро.

Быстрое централизованное изменение положения отсекателей

Изменение положения отсекателей происходит уже не для каждого ряда отдельно, а одновременно для нескольких – благодаря центральным разделительным барабанам.

В качестве опции есть возможность изменения положения отсекателей во время работы с помощью клавиш плюс/минус на терминале управления AMATRON 3. Так можно очень быстро и централизованно адаптироваться к тем или иным свойствам посевного материала.

Централизованная регулировка давления на сошник

В стандартном оснащении регулировка давления на сошники осуществляется при помощи двух отдельных гидравлических систем. Вам нужно только изменить положение вентиля на машине.

Для оптимальной адаптации высевающего сошника и сошника для удобрений можно регулировать их положение независимо друг от друга, опционально, посредством сервомотора, из кабины трактора, через AMATRON 3.



Дистанционная регулировка отсекателей



Дистанционное изменение давления на сошник

Для ещё большей производительности

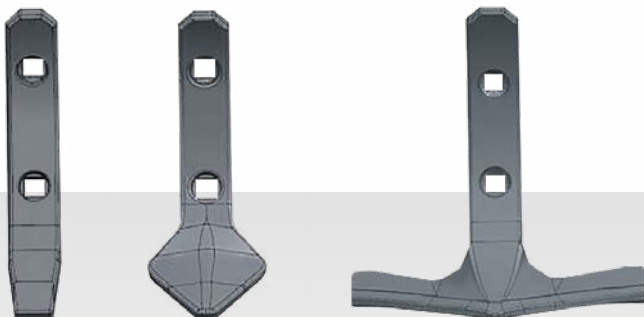
Следорыхлители следов трактора

Следорыхлители следов трактора целесообразны при использовании на тяжелых почвах для разрыхления накатанных следов позади колес. Высококачественные следорыхлители следов трактора оснащены натяжными пружинами. За счет выбора инструментов – стрельчатой лапы или узкой лапы – возможно их гибкое применение.



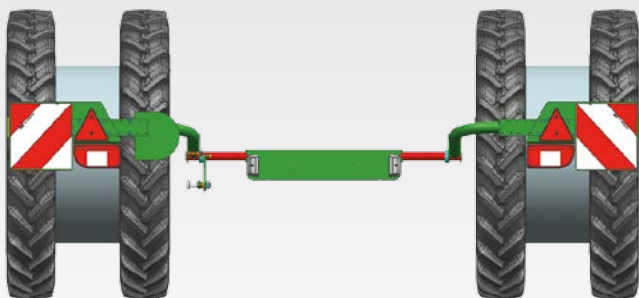
Следорыхлители для сеялок

При использовании на склонных к уплотнению почвах целесообразно применение опциональных следорыхлителей для сеялок. Они разрыхляют накатанные следы позади колес сеялки. Следорыхлители можно установить горизонтально и вертикально. В зависимости от типа почвы и условий применения машины следорыхлители можно оснастить различными инструментами для рыхления. Предохранительный механизм обеспечивает неизменное усилие срабатывания во всех положениях.



Узкая лапа, сердцевидная лапа и стрельчатая лапа





Со спаренными шинами при междурядье 70 и 75 см посевной ряд остается незатронутым задними шинами шасси. Особенно на тяжелых, влажных почвах спаренные шины препятствуют уплотнению почвы, которое замедляет рост растений.

Шасси и транспортировка

Шасси прицепных моделей EDX 6000-TC и 9000-TC имеют большие шины 700/40-22.5 и 700/50-26.5 соответственно, тормозную систему с пневматическим приводом, кроме того, разрешено движение со скоростью 40 км/ч.

Светодиодное освещение

Для лучшего освещения сошниковой рамы предлагается в виде специального оснащения светодиодное освещение на бункере для внесения удобрений, а также светодиодное освещение отдельных сошников. Тем самым, в ночное время суток легко можно увидеть точки заглупления и выглупления сошников.

Бортовая гидравлика

На EDX 6000-TC есть возможность отсоединить привод турбины от гидрвыхода трактора и использовать автономную гидравлику с приводом от ВОМ. Это вызывает особый интерес тогда, когда производительность гидронасоса трактора недостаточна для обеспечения полноценной работы сеялки.



Благодаря хитроумному механизму складывания все сеялки точного высева EDX можно очень быстро привести в транспортное положение с шириной 3 м.

Дистанционная регулировка редуктора Vario

С помощью дистанционной регулировки редуктора Vario возможно электронное изменение нормы внесения удобрений на EDX 9000-TC через AMATRON 3, не выходя из кабины трактора.

Взвешивающее устройство на EDX 6000-TC

Система взвешивания на EDX 6000-TC служит для отображения актуального количества остатка в бункере для удобрений и контроля фактически внесённого на поле количества удобрений. Для упрощённого документирования и учёта нормы внесения удобрений можно опционально установить в кабине трактора принтер.



Транспортный ящик для дополнительного дозирующего барабана

Распределитель микрогранулята Micro plus для сеялки точного высева EDX 6000-TC



EDX 6000-TC с двумя распределителями микрогранулята

Подача микрогранулята поверх закрытой посевной борозды

Подача микрогранулята непосредственно в посевную борозду

Высевающая трубка для посевного материала



Распределитель микрогранулята Micro plus

AMAZONE предлагает для моделей EDX 6000-TC возможность установки двух пневматических распределителей микрогранулята. Таким образом, за один проход с посевом может вноситься до двух видов микрогранулята. Преимуществом AMAZONE Micro plus является то, что все ряды загружаются из одного общего бункера. Это оптимизирует время заполнения. Сервопривод, а также простая замена дозирующей катушки, обеспечивают значительный комфорт при настройке требуемой нормы внесения. Дозирующая катушка, входящая в стандартное оснащение распределителя микрогранулята Micro plus, покрывает норму от 4 до 15 кг/га. Кроме того, для специальных случаев использования предлагается опциональная дозирующая катушка с размером ячеек от 2 до 7 кг/га.

При оснащении распределителем микрогранулята в области сошников можно выбрать два пункта подачи микрогранулята «непосредственно в посевную борозду» или «поверх закрытой посевной борозды». Если установлены два распределителя, то используются оба пункта подачи микрогранулята.

Для управления распределителем микрогранулята Micro plus предлагаются бортовой компьютер AMADRILL⁺ или более комфортный терминал управления AMATRON 3. За счет интегрированного управления через AMATRON 3 обеспечивается снижение затрат на приобретение терминала и используется меньше места в кабине трактора.



Замена дозирующей катушки



Управление распределителем микрогранулята Micro plus через AMADRILL⁺ или AMATRON 3

Технические характеристики EDX

Тип	EDX 6000-TC	EDX 9000-TC
Ширина захвата (междурядье 75 см)	6 м	6 м
Транспортная ширина	3 м	3 м
Скорость работы	от 8 до 15 км/ч	
Объем бункера для удобрений	3.000 л	5.000 л
Объем семенного бункера	600 л	2 x 400 л
Количество высевающих агрегатов (междурядье 75 см)	8	12
Возм. значения междурядий (см)	37,5, 44,9 (45), 50, 55, 70, 75, 80	44,9 (45), 50, 55, 70, 75, 80
Максимальное количество высевающих агрегатов с внесением удобрений под почвенный горизонт	16	20
Тяговая потребность	от 125 кВт/170 л.с.	от 180 кВт/250 л.с.
Минимальная потребляемая электрическая мощность	12,5...13 В / 30 А (генератор >110 Ач)	12,5...13 В / 30 А (генератор >150 Ач)
Минимальная потребляемая гидравлическая мощность	80 л/мин при 180 bar	120 л/мин при 190 bar
Необходимые гидровыходы	2ДД+1ПД со свободным сливом	

Иллюстрации, содержание и данные о технических характеристиках без обязательств! В зависимости от оснащения технические характеристики могут отличаться. Возможно некоторое несоответствие изображений машин требованиям правил дорожного движения той или иной страны.



AMAZONEN-WERKE H. DREYER GmbH & Co. KG

Postfach 51 · D-49202 Hasbergen-Gaste

Телефон: +49 (0)5405 501-0 · Факс: +49 (0)5405 501-193